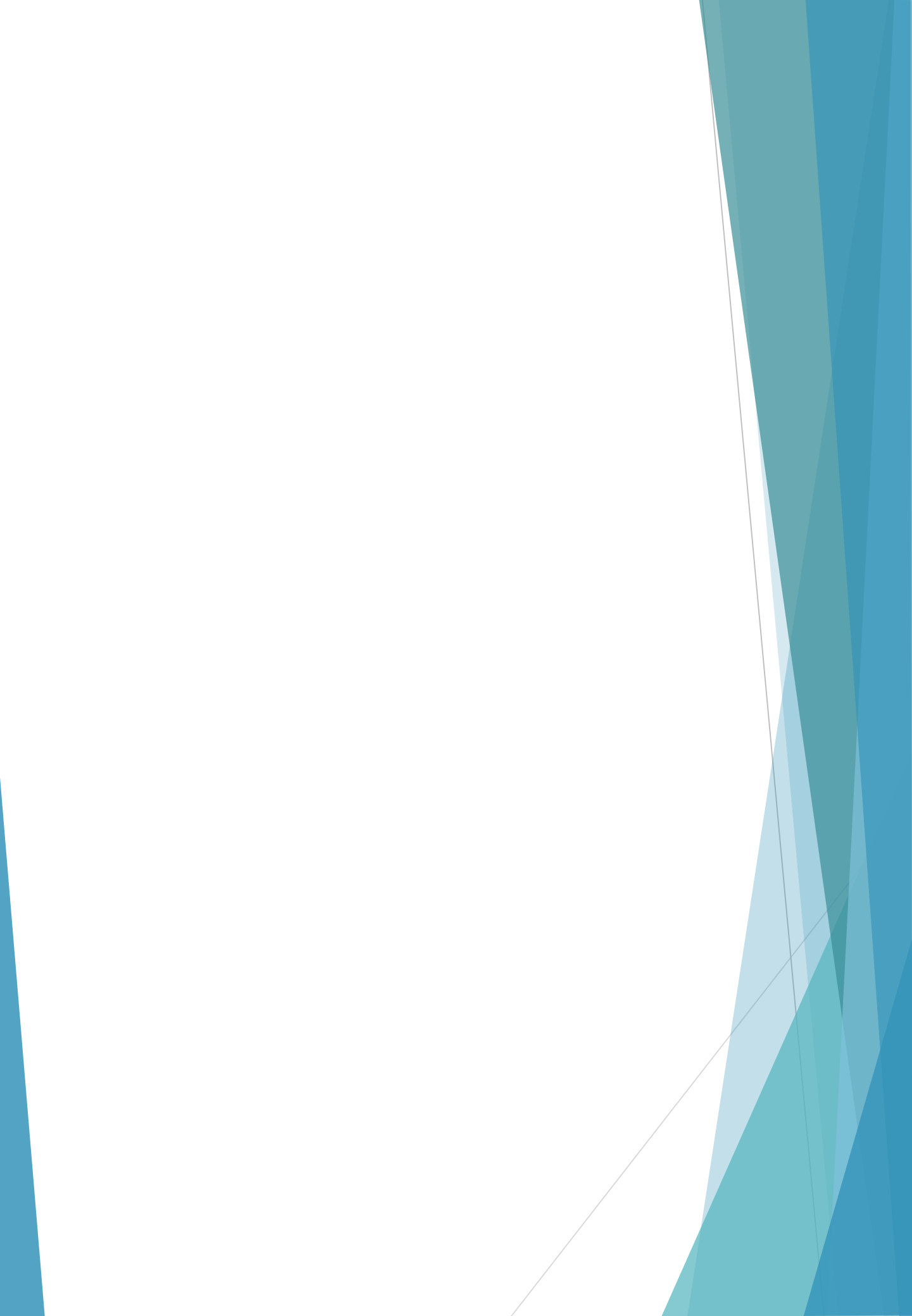




PORTE METALLICHE PER CABINE MT/BT UTENTE





RIFERIMENTO	DESCRIZIONE
Pag. 1	La tecnica, le configurazioni
Pag. 2	La predisposizione per tutti i sistemi di chiusura
Pag. 3	Forometrie di installazione
Pag. 4	Modularità
Pag. 5	La codifica prodotto
Pag. 6-7	Porta una anta, larghezza standard, media e larga
Pag. 8-10	Porte due ante, larghezza standard
Pag. 11 - 13	Porte due ante, larghezza standard complete di aerazione inferiore
Pag. 14 - 16	Porte due ante, larghezza standard complete di aerazione superiore
Pag. 17 - 19	Porte due ante, larghezza standard complete di aerazione inferiore e superiore
Pag. 20 - 22	Porte due ante, larghezza media
Pag. 23 - 25	Porte due ante, larghezza media complete di aerazione inferiore
Pag. 26 - 28	Porte due ante, larghezza media complete di aerazione superiore
Pag. 29 - 31	Porte due ante, larghezza media complete di aerazione inferiore e superiore
Pag. 32 - 34	Porte due ante, larghezza grande
Pag. 35 - 37	Porte due ante, larghezza grande complete di aerazione inferiore
Pag. 38 - 40	Porte due ante, larghezza grande complete di aerazione superiore
Pag. 41 - 43	Porte due ante, larghezza grande complete di aerazione inferiore e superiore
Pag. 44 - 46	Porte due ante, larghezza massima
Pag. 47 - 49	Porte due ante, larghezza massima complete di aerazione inferiore
Pag. 50 - 52	Porte due ante, larghezza massima complete di aerazione superiore
Pag. 53 - 55	Porte due ante, larghezza massima complete di aerazione inferiore e superiore
Pag. 56 - 59	Riepilogo codici

Le porte in lamiera OEC per cabine utente sono prodotte con lamiera prezincata secondo processo «Sendzimir», del tipo DX51D Z200 secondo la UNI EN 10346. La zincatura elettrolitica degli accessori secondo la UNI ISO 2081, conferisce la corretta protezione contro la corrosione

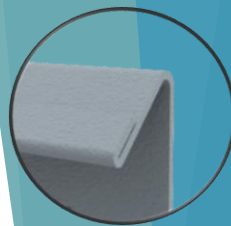
Configurazioni disponibili con vano supplementare, griglie di aerazione inferiori e superiori



Riscontri con fermoposizione

Le dimensioni, le configurazioni costituiscono le soluzioni ideali a tutte le esigenze installative in cabina. La solidità e la qualità del processo produttivo garantiscono una durabilità nel tempo senza precedenti.

Ante, griglie e sopraluce in lamiera prezincata e verniciata a polvere poliestere



Telaio munito di parapioggia

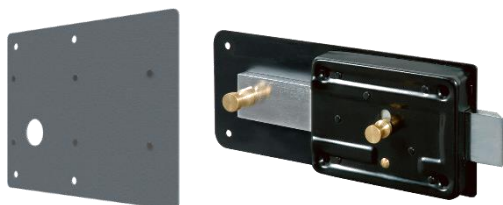
Sistema di chiusura universale equipaggiato di piastre di adattamento e aste di rimando

L'anta destra è predisposta per tutti i sistemi di chiusura:

- Serratura tipo HB (nottolino con profilo cilindrico);
- Serratura di tipo interbloccata (estrazione chiave ad ante chiuse);
- Serratura su chassis e-distribuzione DS 988 (tutte le cifrature personalizzate);
- Serratura su chassis e-distribuzione DS 988 con profilo a cilindro europeo;

E' possibile scegliere il kit serratura per gestire in maniera versatile il tipologico di serramento.

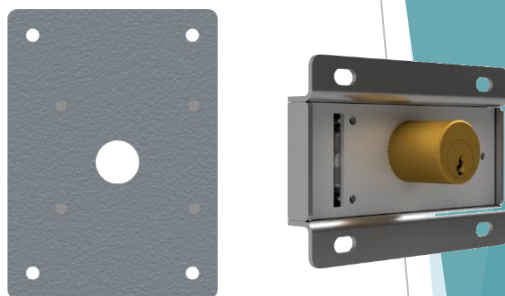
KIT_SERR_HB



Piastra adattatrice con predisposizione per serratura tipo ferroglietto



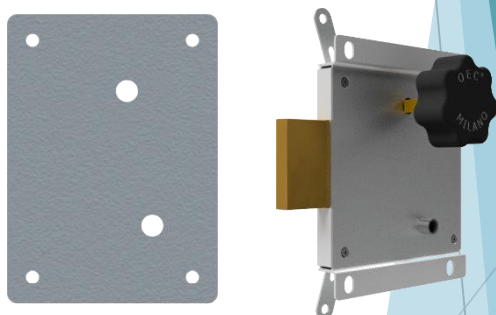
KIT_SERR_AREL



Piastra adattatrice con predisposizione per serratura tipo interbloccata (es. AREL)



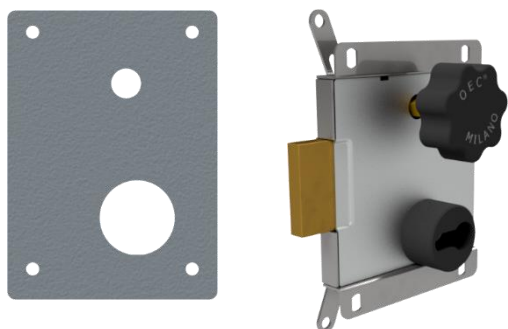
KIT_SERR_ENEL



Piastra adattatrice con predisposizione per serratura su chassis tipo e-distribuzione (anche in versione interbloccato)

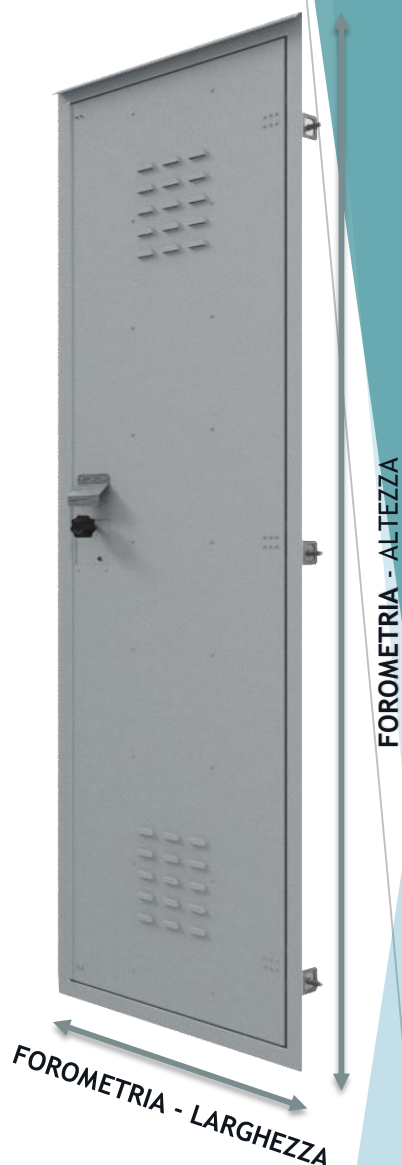


KIT_SERR_ENEL_EU



Piastra adattatrice con predisposizione per serratura su chassis tipo e-distribuzione con profilo di tipo europeo





FOROMETRIA - ALTEZZA

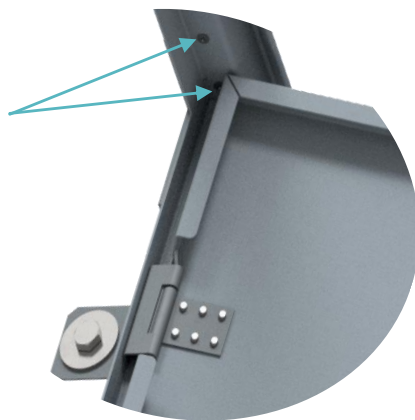
-	Infissione standard, 2153 mm
VSA	Infissione massima, 2481 mm
VSB	Infissione grande, 2405 mm
VSC	Infissione media, 2328 mm
VSD	Infissione XXL, 2681 mm

FOROMETRIA - LARGHEZZA

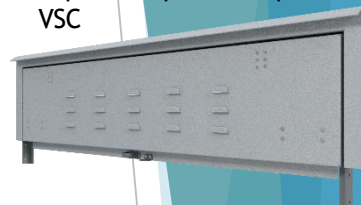
1BS	Infissione standard, 638 mm
1BM	Infissione media, 838 mm
1BL	Infissione larga, 938 mm
2BS	Infissione standard, 1205 mm
2BM	Infissione media, 1405 mm
2BL	Infissione larga, 1605 mm
2XL	Infissione massima, 1805 mm

N.B.: La forometria consigliata su cemento è di +1 cm rispetto a quella indicata sulla porta

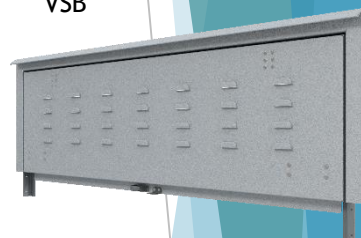
Le connessioni del telaio sono smontabili attraverso la viteria ISO 7046, pertanto è possibile rimuovere il parapioggia per eseguire l'upgrade in altezza



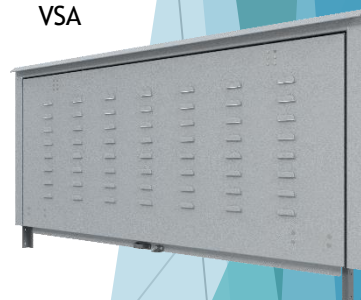
Sopraluce piccolo tipo
VSC



Sopraluce piccolo tipo
VSB



Sopraluce piccolo tipo
VSA



Sopraluce piccolo tipo
VSD

In questo modo le porte sono versatili: è possibile variare la configurazione ed eseguire sia un upgrade che un downgrade a seconda delle esigenze. Tutti i componenti sono intercambiabili.

LA CODIFICA PRODOTTO

NOCM0304	G	0	1B	S	VS	A
		2		M		B
		2s		L		C
		4	2B	S		D
				M		
				L		
				XL		
CODICE MADRE	NUMERO GRIGLIE AERAZIONE		LARGHEZZA PORTA		ALTEZZA VANO SUPPLEMENTARE	

G4	G2s
G2	



VSD	Altezza totale 2750 mm
VSA	Altezza totale 2550 mm
VSb	Altezza totale 2475 mm
VSC	Altezza totale 2400 mm
-	Altezza totale standard 2225 mm

1BS	Una anta battente, larghezza totale 608 mm	2BS	Due ante battenti, larghezza totale 1275 mm
1BM	Una anta battente, larghezza totale 808 mm	2BM	Due ante battenti, larghezza totale 1475 mm
1BL	Una anta battente, larghezza totale 908 mm	2BL	Due ante battenti, larghezza totale 1675 mm
		2BXL	Due ante battenti, larghezza totale 1875 mm



CODICE PRODOTTO	N0CM0304/G0/1BS
CONFIGURAZIONE	Porta anta singola, dimensioni standard
FOROMETRIA (BxH)	600 x 2150 mm
LAYOUT FISSAGGI	n° 3 su asola 30x37 mm
SAGOMA D'INSTALLAZIONE	638 mm x 2153 mm
APERTURA VANO CEMENTO	645 mm x 2160 mm
SERRATURA	Predisposizione per: <ul style="list-style-type: none"> • Serratura tipo HB • Serratura tipo AREL • Serratura su chassis e-distribuzione DS 988 • Serratura su chassis e-distribuzione con profilo europeo
MATERIALI E TRATTAMENTI SUPERFICIALI	<ul style="list-style-type: none"> • Lamiera DX51D Z200 UNI EN 10346 • Verniciatura C4 UNI EN ISO 12944 RAL 7001
AERAZIONE	> 320 cm ²
NOTE	La porta non include la serratura. Essa deve essere concordata separatamente



CODICE PRODOTTO	N0CM0304/G0/1BM
CONFIGURAZIONE	Porta anta singola, dimensioni standard
FOROMETRIA (BxH)	800 x 2150 mm
LAYOUT FISSAGGI	n° 3 su asola 30x37 mm
SAGOMA D'INSTALLAZIONE	838 mm x 2153 mm
APERTURA VANO CEMENTO	845 mm x 2160 mm
SERRATURA	Predisposizione per: <ul style="list-style-type: none"> • Serratura tipo HB • Serratura tipo AREL • Serratura su chassis e-distribuzione DS 988 • Serratura su chassis e-distribuzione con profilo europeo
MATERIALI E TRATTAMENTI SUPERFICIALI	<ul style="list-style-type: none"> • Lamiera DX51D Z200 UNI EN 10346 • Verniciatura C4 UNI EN ISO 12944 RAL 7001
AERAZIONE	> 320 cm ²
NOTE	La porta non include la serratura. Essa deve essere concordata separatamente



CODICE PRODOTTO	N0CM0304/G0/1BL
CONFIGURAZIONE	Porta anta singola, dimensioni standard
FOROMETRIA (BxH)	900 x 2150 mm
LAYOUT FISSAGGI	n° 3 su asola 30x37 mm
SAGOMA D'INSTALLAZIONE	938 mm x 2153 mm
APERTURA VANO CEMENTO	945 mm x 2160 mm
SERRATURA	Predisposizione per: <ul style="list-style-type: none"> • Serratura tipo HB • Serratura tipo AREL • Serratura su chassis e-distribuzione DS 988 • Serratura su chassis e-distribuzione con profilo europeo
MATERIALI E TRATTAMENTI SUPERFICIALI	<ul style="list-style-type: none"> • Lamiera DX51D Z200 UNI EN 10346 • Verniciatura C4 UNI EN ISO 12944 RAL 7001
AERAZIONE	> 320 cm ²
NOTE	La porta non include la serratura. Essa deve essere concordata separatamente



CODICE PRODOTTO	NOCM0304/G0/2BS
CONFIGURAZIONE	Porta a due ante, dimensioni standard
FOROMETRIA (BxH)	1200 x 2150 mm
LAYOUT FISSAGGI	n° 3 su asola 30x37 mm
SAGOMA D'INSTALLAZIONE	1205 mm x 2153 mm
APERTURA VANO CEMENTO	1210 mm x 2160 mm
SERRATURA	Predisposizione per: <ul style="list-style-type: none"> • Serratura tipo HB • Serratura tipo AREL • Serratura su chassis e-distribuzione DS 988 • Serratura su chassis e-distribuzione con profilo europeo
MATERIALI E TRATTAMENTI SUPERFICIALI	<ul style="list-style-type: none"> • Lamiera DX51D Z200 UNI EN 10346 • Verniciatura C4 UNI EN ISO 12944 RAL 7001
AERAZIONE	> 320 cm ²
NOTE	La porta non include la serratura. Essa deve essere concordata separatamente



CODICE PRODOTTO	NOCM0304/G0/2BS/VSC
CONFIGURAZIONE	Porta a due ante standard, vano supplementare standard
FOROMETRIA (BxH)	1200 x 2300 mm
LAYOUT FISSAGGI	n° 3 su asola 30x37 mm
SAGOMA D'INSTALLAZIONE	1205 mm x 2328 mm
APERTURA VANO CEMENTO	1210 mm x 2335 mm
SERRATURA	Predisposizione per: <ul style="list-style-type: none"> • Serratura tipo HB • Serratura tipo AREL • Serratura su chassis e-distribuzione DS 988 • Serratura su chassis e-distribuzione con profilo europeo
MATERIALI E TRATTAMENTI SUPERFICIALI	<ul style="list-style-type: none"> • Lamiera DX51D Z200 UNI EN 10346 • Verniciatura C4 UNI EN ISO 12944 RAL 7001
AERAZIONE	> 320 cm ²
NOTE	La porta non include la serratura. Essa deve essere concordata separatamente



CODICE PRODOTTO	N0CM0304/G0/2BS/VSB
CONFIGURAZIONE	Porta a due ante standard, vano supplementare medio
FOROMETRIA (BxH)	1200 x 2400 mm
LAYOUT FISSAGGI	n° 3 su asola 30x37 mm
SAGOMA D'INSTALLAZIONE	1205 mm x 2405 mm
APERTURA VANO CEMENTO	1210 mm x 2410 mm
SERRATURA	Predisposizione per: <ul style="list-style-type: none"> • Serratura tipo HB • Serratura tipo AREL • Serratura su chassis e-distribuzione DS 988 • Serratura su chassis e-distribuzione con profilo europeo
MATERIALI E TRATTAMENTI SUPERFICIALI	<ul style="list-style-type: none"> • Lamiera DX51D Z200 UNI EN 10346 • Verniciatura C4 UNI EN ISO 12944 RAL 7001
AERAZIONE	> 320 cm ²
NOTE	La porta non include la serratura. Essa deve essere concordata separatamente



CODICE PRODOTTO	N0CM0304/G0/2BS/VSA
CONFIGURAZIONE	Porta a due ante standard, vano supplementare grande
FOROMETRIA (BxH)	1200 x 2500 mm
LAYOUT FISSAGGI	n° 3 su asola 30x37 mm
SAGOMA D'INSTALLAZIONE	1205 mm x 2481 mm
APERTURA VANO CEMENTO	1210 mm x 2485 mm
SERRATURA	Predisposizione per: <ul style="list-style-type: none"> • Serratura tipo HB • Serratura tipo AREL • Serratura su chassis e-distribuzione DS 988 • Serratura su chassis e-distribuzione con profilo europeo
MATERIALI E TRATTAMENTI SUPERFICIALI	<ul style="list-style-type: none"> • Lamiera DX51D Z200 UNI EN 10346 • Verniciatura C4 UNI EN ISO 12944 RAL 7001
AERAZIONE	> 320 cm ²
NOTE	La porta non include la serratura. Essa deve essere concordata separatamente



CODICE PRODOTTO	N0CM0304/G0/2BS/VSD
CONFIGURAZIONE	Porta a due ante standard, vano supplementare massimo
FOROMETRIA (BxH)	1200 x 2700 mm
LAYOUT FISSAGGI	n° 3 su asola 30x37 mm
SAGOMA D'INSTALLAZIONE	1205 mm x 2681 mm
APERTURA VANO CEMENTO	1210 mm x 2685 mm
SERRATURA	Predisposizione per: <ul style="list-style-type: none"> • Serratura tipo HB • Serratura tipo AREL • Serratura su chassis e-distribuzione DS 988 • Serratura su chassis e-distribuzione con profilo europeo
MATERIALI E TRATTAMENTI SUPERFICIALI	<ul style="list-style-type: none"> • Lamiera DX51D Z200 UNI EN 10346 • Verniciatura C4 UNI EN ISO 12944 RAL 7001
AERAZIONE	> 320 cm ²
NOTE	La porta non include la serratura. Essa deve essere concordata separatamente



CODICE PRODOTTO	N0CM0304/G2/2BS
CONFIGURAZIONE	Porta a due ante standard, con griglie di aerazione inferiori
FOROMETRIA (BxH)	1200 x 2150 mm
LAYOUT FISSAGGI	n° 3 su asola 30x37 mm
SAGOMA D'INSTALLAZIONE	1205 mm x 2153 mm
APERTURA VANO CEMENTO	1210 mm x 2160 mm
SERRATURA	Predisposizione per: <ul style="list-style-type: none"> • Serratura tipo HB • Serratura tipo AREL • Serratura su chassis e-distribuzione DS 988 • Serratura su chassis e-distribuzione con profilo europeo
MATERIALI E TRATTAMENTI SUPERFICIALI	<ul style="list-style-type: none"> • Lamiera DX51D Z200 UNI EN 10346 • Verniciatura C4 UNI EN ISO 12944 RAL 7001
AERAZIONE	> 5320 cm ²
NOTE	La porta non include la serratura. Essa deve essere concordata separatamente



CODICE PRODOTTO	N0CM0304/G2/2BS/VSC
CONFIGURAZIONE	Porta a due ante standard, con griglie di aerazione inferiori, vano supplementare standard
FOROMETRIA (BxH)	1200 x 2300 mm
LAYOUT FISSAGGI	n° 3 su asola 30x37 mm
SAGOMA D'INSTALLAZIONE	1205 mm x 2328 mm
APERTURA VANO CEMENTO	1210 mm x 2335 mm
SERRATURA	Predisposizione per: <ul style="list-style-type: none"> • Serratura tipo HB • Serratura tipo AREL • Serratura su chassis e-distribuzione DS 988 • Serratura su chassis e-distribuzione con profilo europeo
MATERIALI E TRATTAMENTI SUPERFICIALI	<ul style="list-style-type: none"> • Lamiera DX51D Z200 UNI EN 10346 • Verniciatura C4 UNI EN ISO 12944 RAL 7001
AERAZIONE	> 5400 cm ²
NOTE	La porta non include la serratura. Essa deve essere concordata separatamente



CODICE PRODOTTO	N0CM0304/G2/2BS/VSB
CONFIGURAZIONE	Porta a due ante standard, con griglie di aerazione inferiori, vano supplementare medio
FOROMETRIA (BxH)	1200 x 2400 mm
LAYOUT FISSAGGI	n° 3 su asola 30x37 mm
SAGOMA D'INSTALLAZIONE	1205 mm x 2405 mm
APERTURA VANO CEMENTO	1210 mm x 2410 mm
SERRATURA	Predisposizione per: <ul style="list-style-type: none"> • Serratura tipo HB • Serratura tipo AREL • Serratura su chassis e-distribuzione DS 988 • Serratura su chassis e-distribuzione con profilo europeo
MATERIALI E TRATTAMENTI SUPERFICIALI	<ul style="list-style-type: none"> • Lamiera DX51D Z200 UNI EN 10346 • Verniciatura C4 UNI EN ISO 12944 RAL 7001
AERAZIONE	> 5400 cm ²
NOTE	La porta non include la serratura. Essa deve essere concordata separatamente



CODICE PRODOTTO	N0CM0304/G2/2BS/VSA
CONFIGURAZIONE	Porta a due ante standard, con griglie di aerazione inferiori, vano supplementare grande
FOROMETRIA (BxH)	1200 x 2500 mm
LAYOUT FISSAGGI	n° 3 su asola 30x37 mm
SAGOMA D'INSTALLAZIONE	1205 mm x 2481 mm
APERTURA VANO CEMENTO	1210 mm x 2485 mm
SERRATURA	Predisposizione per: <ul style="list-style-type: none"> • Serratura tipo HB • Serratura tipo AREL • Serratura su chassis e-distribuzione DS 988 • Serratura su chassis e-distribuzione con profilo europeo
MATERIALI E TRATTAMENTI SUPERFICIALI	<ul style="list-style-type: none"> • Lamiera DX51D Z200 UNI EN 10346 • Verniciatura C4 UNI EN ISO 12944 RAL 7001
AERAZIONE	> 5480 cm ²
NOTE	La porta non include la serratura. Essa deve essere concordata separatamente



CODICE PRODOTTO	N0CM0304/G2/2BS/VSD
CONFIGURAZIONE	Porta a due ante standard, con griglie di aerazione inferiori, vano supplementare massimo
FOROMETRIA (BxH)	1200 x 2700 mm
LAYOUT FISSAGGI	n° 3 su asola 30x37 mm
SAGOMA D'INSTALLAZIONE	1205 mm x 2681 mm
APERTURA VANO CEMENTO	1210 mm x 2685 mm
SERRATURA	Predisposizione per: <ul style="list-style-type: none"> • Serratura tipo HB • Serratura tipo AREL • Serratura su chassis e-distribuzione DS 988 • Serratura su chassis e-distribuzione con profilo europeo
MATERIALI E TRATTAMENTI SUPERFICIALI	<ul style="list-style-type: none"> • Lamiera DX51D Z200 UNI EN 10346 • Verniciatura C4 UNI EN ISO 12944 RAL 7001
AERAZIONE	<ul style="list-style-type: none"> • > 6000 cm²
NOTE	La porta non include la serratura. Essa deve essere concordata separatamente



CODICE PRODOTTO	N0CM0304/G2s/2BS
CONFIGURAZIONE	Porta a due ante standard, con griglie di aerazione superiori
FOROMETRIA (BxH)	1200 x 2150 mm
LAYOUT FISSAGGI	n° 3 su asola 30x37 mm
SAGOMA D'INSTALLAZIONE	1205 mm x 2153 mm
APERTURA VANO CEMENTO	1210 mm x 2160 mm
SERRATURA	Predisposizione per: <ul style="list-style-type: none"> • Serratura tipo HB • Serratura tipo AREL • Serratura su chassis e-distribuzione DS 988 • Serratura su chassis e-distribuzione con profilo europeo
MATERIALI E TRATTAMENTI SUPERFICIALI	<ul style="list-style-type: none"> • Lamiera DX51D Z200 UNI EN 10346 • Verniciatura C4 UNI EN ISO 12944 RAL 7001
AERAZIONE	> 5320 cm ²
NOTE	La porta non include la serratura. Essa deve essere concordata separatamente



CODICE PRODOTTO	N0CM0304/G2s/2BS/VSC
CONFIGURAZIONE	Porta a due ante standard, con griglie di aerazione superiori, vano supplementare standard
FOROMETRIA (BxH)	1200 x 2300 mm
LAYOUT FISSAGGI	n° 3 su asola 30x37 mm
SAGOMA D'INSTALLAZIONE	1205 mm x 2328 mm
APERTURA VANO CEMENTO	1210 mm x 2335 mm
SERRATURA	Predisposizione per: <ul style="list-style-type: none"> • Serratura tipo HB • Serratura tipo AREL • Serratura su chassis e-distribuzione DS 988 • Serratura su chassis e-distribuzione con profilo europeo
MATERIALI E TRATTAMENTI SUPERFICIALI	<ul style="list-style-type: none"> • Lamiera DX51D Z200 UNI EN 10346 • Verniciatura C4 UNI EN ISO 12944 RAL 7001
AERAZIONE	> 5400 cm ²
NOTE	La porta non include la serratura. Essa deve essere concordata separatamente



CODICE PRODOTTO	N0CM0304/G2s/2BS/VSB
CONFIGURAZIONE	Porta a due ante standard, con griglie di aerazione superiori, vano supplementare medio
FOROMETRIA (BxH)	1200 x 2400 mm
LAYOUT FISSAGGI	n° 3 su asola 30x37 mm
SAGOMA D'INSTALLAZIONE	1205 mm x 2405 mm
APERTURA VANO CEMENTO	1210 mm x 2410 mm
SERRATURA	Predisposizione per: <ul style="list-style-type: none"> • Serratura tipo HB • Serratura tipo AREL • Serratura su chassis e-distribuzione DS 988 • Serratura su chassis e-distribuzione con profilo europeo
MATERIALI E TRATTAMENTI SUPERFICIALI	<ul style="list-style-type: none"> • Lamiera DX51D Z200 UNI EN 10346 • Verniciatura C4 UNI EN ISO 12944 RAL 7001
AERAZIONE	> 5400 cm ²
NOTE	La porta non include la serratura. Essa deve essere concordata separatamente



CODICE PRODOTTO	N0CM0304/G2s/2BS/VSA
CONFIGURAZIONE	Porta a due ante standard, con griglie di aerazione superiori, vano supplementare grande
FOROMETRIA (BxH)	1200 x 2500 mm
LAYOUT FISSAGGI	n° 3 su asola 30x37 mm
SAGOMA D'INSTALLAZIONE	1205 mm x 2481 mm
APERTURA VANO CEMENTO	1210 mm x 2485 mm
SERRATURA	Predisposizione per: <ul style="list-style-type: none"> • Serratura tipo HB • Serratura tipo AREL • Serratura su chassis e-distribuzione DS 988 • Serratura su chassis e-distribuzione con profilo europeo
MATERIALI E TRATTAMENTI SUPERFICIALI	<ul style="list-style-type: none"> • Lamiera DX51D Z200 UNI EN 10346 • Verniciatura C4 UNI EN ISO 12944 RAL 7001
AERAZIONE	> 5480 cm ²
NOTE	La porta non include la serratura. Essa deve essere concordata separatamente



CODICE PRODOTTO	N0CM0304/G2s/2BS/VSD
CONFIGURAZIONE	Porta a due ante standard, con griglie di aerazione superiori, vano supplementare massimo
FOROMETRIA (BxH)	1200 x 2700 mm
LAYOUT FISSAGGI	n° 3 su asola 30x37 mm
SAGOMA D'INSTALLAZIONE	1205 mm x 2681 mm
APERTURA VANO CEMENTO	1210 mm x 2685 mm
SERRATURA	Predisposizione per: <ul style="list-style-type: none"> • Serratura tipo HB • Serratura tipo AREL • Serratura su chassis e-distribuzione DS 988 • Serratura su chassis e-distribuzione con profilo europeo
MATERIALI E TRATTAMENTI SUPERFICIALI	<ul style="list-style-type: none"> • Lamiera DX51D Z200 UNI EN 10346 • Verniciatura C4 UNI EN ISO 12944 RAL 7001
AERAZIONE	<ul style="list-style-type: none"> • > 6000 cm²
NOTE	La porta non include la serratura. Essa deve essere concordata separatamente

PORTE, 2 ANTE - LARGHEZZA STANDARD CON GRIGLIE DI AERAZIONE INFERIORI E SUPERIORI



CODICE PRODOTTO	N0CM0304/G4/2BS
CONFIGURAZIONE	Porta a due ante standard, con griglie di aerazione inferiore e superiore
FOROMETRIA (BxH)	1200 x 2150 mm
LAYOUT FISSAGGI	n° 3 su asola 30x37 mm
SAGOMA D'INSTALLAZIONE	1205 mm x 2153 mm
APERTURA VANO CEMENTO	1210 mm x 2160 mm
SERRATURA	Predisposizione per: <ul style="list-style-type: none"> • Serratura tipo HB • Serratura tipo AREL • Serratura su chassis e-distribuzione DS 988 • Serratura su chassis e-distribuzione con profilo europeo
MATERIALI E TRATTAMENTI SUPERFICIALI	<ul style="list-style-type: none"> • Lamiera DX51D Z200 UNI EN 10346 • Verniciatura C4 UNI EN ISO 12944 RAL 7001
AERAZIONE	<ul style="list-style-type: none"> • > 10 000 cm²
NOTE	La porta non include la serratura. Essa deve essere concordata separatamente



CODICE PRODOTTO	N0CM0304/G4/2BS/VSC
CONFIGURAZIONE	Porta a due ante standard, con griglie di aerazione inferiore e superiore, vano supplementare standard
FOROMETRIA (BxH)	1200 x 2300 mm
LAYOUT FISSAGGI	n° 3 su asola 30x37 mm
SAGOMA D'INSTALLAZIONE	1205 mm x 2328 mm
APERTURA VANO CEMENTO	1210 mm x 2335 mm
SERRATURA	Predisposizione per: <ul style="list-style-type: none"> • Serratura tipo HB • Serratura tipo AREL • Serratura su chassis e-distribuzione DS 988 • Serratura su chassis e-distribuzione con profilo europeo
MATERIALI E TRATTAMENTI SUPERFICIALI	<ul style="list-style-type: none"> • Lamiera DX51D Z200 UNI EN 10346 • Verniciatura C4 UNI EN ISO 12944 RAL 7001
AERAZIONE	<ul style="list-style-type: none"> • > 10 080 cm²
NOTE	La porta non include la serratura. Essa deve essere concordata separatamente

PORTE, 2 ANTE - LARGHEZZA STANDARD CON GRIGLIE DI AERAZIONE INFERIORI E SUPERIORI



CODICE PRODOTTO	N0CM0304/G4/2BS/VSΒ
CONFIGURAZIONE	Porta a due ante standard, con griglie di aerazione inferiore e superiore, vano supplementare medio
FOROMETRIA (BxH)	1200 x 2400 mm
LAYOUT FISSAGGI	n° 3 su asola 30x37 mm
SAGOMA D'INSTALLAZIONE	1205 mm x 2405 mm
APERTURA VANO CEMENTO	1210 mm x 2410 mm
SERRATURA	Predisposizione per: <ul style="list-style-type: none"> • Serratura tipo HB • Serratura tipo AREL • Serratura su chassis e-distribuzione DS 988 • Serratura su chassis e-distribuzione con profilo europeo
MATERIALI E TRATTAMENTI SUPERFICIALI	<ul style="list-style-type: none"> • Lamiera DX51D Z200 UNI EN 10346 • Verniciatura C4 UNI EN ISO 12944 RAL 7001
AERAZIONE	<ul style="list-style-type: none"> • > 10 080 cm²
NOTE	La porta non include la serratura. Essa deve essere concordata separatamente



CODICE PRODOTTO	N0CM0304/G4/2BS/VSA
CONFIGURAZIONE	Porta a due ante standard, con griglie di aerazione inferiore e superiore, vano supplementare grande
FOROMETRIA (BxH)	1200 x 2500 mm
LAYOUT FISSAGGI	n° 3 su asola 30x37 mm
SAGOMA D'INSTALLAZIONE	1205 mm x 2481 mm
APERTURA VANO CEMENTO	1210 mm x 2485 mm
SERRATURA	Predisposizione per: <ul style="list-style-type: none"> • Serratura tipo HB • Serratura tipo AREL • Serratura su chassis e-distribuzione DS 988 • Serratura su chassis e-distribuzione con profilo europeo
MATERIALI E TRATTAMENTI SUPERFICIALI	<ul style="list-style-type: none"> • Lamiera DX51D Z200 UNI EN 10346 • Verniciatura C4 UNI EN ISO 12944 RAL 7001
AERAZIONE	<ul style="list-style-type: none"> • > 10 160 cm²
NOTE	La porta non include la serratura. Essa deve essere concordata separatamente

PORTE, 2 ANTE - LARGHEZZA STANDARD CON GRIGLIE DI AERAZIONE INFERIORI E SUPERIORI



CODICE PRODOTTO	N0CM0304/G4/2BS/VSD
CONFIGURAZIONE	Porta a due ante standard, con griglie di aerazione inferiore e superiore, vano supplementare massimo
FOROMETRIA (BxH)	1200 x 2700 mm
LAYOUT FISSAGGI	n° 3 su asola 30x37 mm
SAGOMA D'INSTALLAZIONE	1205 mm x 2681 mm
APERTURA VANO CEMENTO	1210 mm x 2685 mm
SERRATURA	Predisposizione per: <ul style="list-style-type: none"> • Serratura tipo HB • Serratura tipo AREL • Serratura su chassis e-distribuzione DS 988 • Serratura su chassis e-distribuzione con profilo europeo
MATERIALI E TRATTAMENTI SUPERFICIALI	<ul style="list-style-type: none"> • Lamiera DX51D Z200 UNI EN 10346 • Verniciatura C4 UNI EN ISO 12944 RAL 7001
AERAZIONE	<ul style="list-style-type: none"> • > 10 300 cm²
NOTE	La porta non include la serratura. Essa deve essere concordata separatamente



CODICE PRODOTTO	NOCM0304/G0/2BM
CONFIGURAZIONE	Porta a due ante, dimensioni medie
FOROMETRIA (BxH)	1400 x 2150 mm
LAYOUT FISSAGGI	n° 3 su asola 30x37 mm
SAGOMA D'INSTALLAZIONE	1405 mm x 2153 mm
APERTURA VANO CEMENTO	1410 mm x 2160 mm
SERRATURA	Predisposizione per: <ul style="list-style-type: none"> Serratura tipo HB Serratura tipo AREL Serratura su chassis e-distribuzione DS 988 Serratura su chassis e-distribuzione con profilo europeo
MATERIALI E TRATTAMENTI SUPERFICIALI	<ul style="list-style-type: none"> Lamiera DX51D Z200 UNI EN 10346 Verniciatura C4 UNI EN ISO 12944 RAL 7001
AERAZIONE	> 320 cm ²
NOTE	La porta non include la serratura. Essa deve essere concordata separatamente



CODICE PRODOTTO	NOCM0304/G0/2BM/VSC
CONFIGURAZIONE	Porta a due ante medie, vano supplementare standard
FOROMETRIA (BxH)	1400 x 2300 mm
LAYOUT FISSAGGI	n° 3 su asola 30x37 mm
SAGOMA D'INSTALLAZIONE	1405 mm x 2328 mm
APERTURA VANO CEMENTO	1410 mm x 2335 mm
SERRATURA	Predisposizione per: <ul style="list-style-type: none"> Serratura tipo HB Serratura tipo AREL Serratura su chassis e-distribuzione DS 988 Serratura su chassis e-distribuzione con profilo europeo
MATERIALI E TRATTAMENTI SUPERFICIALI	<ul style="list-style-type: none"> Lamiera DX51D Z200 UNI EN 10346 Verniciatura C4 UNI EN ISO 12944 RAL 7001
AERAZIONE	> 320 cm ²
NOTE	La porta non include la serratura. Essa deve essere concordata separatamente

PORTE, 2 ANTE - LARGHEZZA MEDIA SENZA GRIGLIE DI AERAZIONE



CODICE PRODOTTO	NOCM0304/G0/2BM/VSb
CONFIGURAZIONE	Porta a due ante medie, vano supplementare medio
FOROMETRIA (BxH)	1400 x 2400 mm
LAYOUT FISSAGGI	n° 3 su asola 30x37 mm
SAGOMA D'INSTALLAZIONE	1405 mm x 2405 mm
APERTURA VANO CEMENTO	1410 mm x 2410 mm
SERRATURA	Predisposizione per: <ul style="list-style-type: none"> Serratura tipo HB Serratura tipo AREL Serratura su chassis e-distribuzione DS 988 Serratura su chassis e-distribuzione con profilo europeo
MATERIALI E TRATTAMENTI SUPERFICIALI	<ul style="list-style-type: none"> Lamiera DX51D Z200 UNI EN 10346 Verniciatura C4 UNI EN ISO 12944 RAL 7001
AERAZIONE	> 320 cm ²
NOTE	La porta non include la serratura. Essa deve essere concordata separatamente



CODICE PRODOTTO	NOCM0304/G0/2BM/VSA
CONFIGURAZIONE	Porta a due ante medie, vano supplementare grande
FOROMETRIA (BxH)	1400 x 2500 mm
LAYOUT FISSAGGI	n° 3 su asola 30x37 mm
SAGOMA D'INSTALLAZIONE	1405 mm x 2481 mm
APERTURA VANO CEMENTO	1410 mm x 2485 mm
SERRATURA	Predisposizione per: <ul style="list-style-type: none"> Serratura tipo HB Serratura tipo AREL Serratura su chassis e-distribuzione DS 988 Serratura su chassis e-distribuzione con profilo europeo
MATERIALI E TRATTAMENTI SUPERFICIALI	<ul style="list-style-type: none"> Lamiera DX51D Z200 UNI EN 10346 Verniciatura C4 UNI EN ISO 12944 RAL 7001
AERAZIONE	> 320 cm ²
NOTE	La porta non include la serratura. Essa deve essere concordata separatamente

PORTE, 2 ANTE - LARGHEZZA MEDIA SENZA GRIGLIE DI AERAZIONE



CODICE PRODOTTO	N0CM0304/G0/2BM/VSD
CONFIGURAZIONE	Porta a due ante medie, vano supplementare massimo
FOROMETRIA (BxH)	1400 x 2700 mm
LAYOUT FISSAGGI	n° 3 su asola 30x37 mm
SAGOMA D'INSTALLAZIONE	1405 mm x 2681 mm
APERTURA VANO CEMENTO	1410 mm x 2685 mm
SERRATURA	Predisposizione per: <ul style="list-style-type: none"> • Serratura tipo HB • Serratura tipo AREL • Serratura su chassis e-distribuzione DS 988 • Serratura su chassis e-distribuzione con profilo europeo
MATERIALI E TRATTAMENTI SUPERFICIALI	<ul style="list-style-type: none"> • Lamiera DX51D Z200 UNI EN 10346 • Verniciatura C4 UNI EN ISO 12944 RAL 7001
AERAZIONE	> 320 cm ²
NOTE	La porta non include la serratura. Essa deve essere concordata separatamente



CODICE PRODOTTO	N0CM0304/G2/2BM
CONFIGURAZIONE	Porta a due ante medie, con griglie di aerazione inferiori
FOROMETRIA (BxH)	1400 x 2150 mm
LAYOUT FISSAGGI	n° 3 su asola 30x37 mm
SAGOMA D'INSTALLAZIONE	1405 mm x 2153 mm
APERTURA VANO CEMENTO	1410 mm x 2160 mm
SERRATURA	Predisposizione per: <ul style="list-style-type: none"> • Serratura tipo HB • Serratura tipo AREL • Serratura su chassis e-distribuzione DS 988 • Serratura su chassis e-distribuzione con profilo europeo
MATERIALI E TRATTAMENTI SUPERFICIALI	<ul style="list-style-type: none"> • Lamiera DX51D Z200 UNI EN 10346 • Verniciatura C4 UNI EN ISO 12944 RAL 7001
AERAZIONE	> 5320 cm ²
NOTE	La porta non include la serratura. Essa deve essere concordata separatamente



CODICE PRODOTTO	N0CM0304/G2/2BM/VSC
CONFIGURAZIONE	Porta a due ante medie, con griglie di aerazione inferiori, vano supplementare standard
FOROMETRIA (BxH)	1400 x 2300 mm
LAYOUT FISSAGGI	n° 3 su asola 30x37 mm
SAGOMA D'INSTALLAZIONE	1405 mm x 2328 mm
APERTURA VANO CEMENTO	1410 mm x 2335 mm
SERRATURA	Predisposizione per: <ul style="list-style-type: none"> • Serratura tipo HB • Serratura tipo AREL • Serratura su chassis e-distribuzione DS 988 • Serratura su chassis e-distribuzione con profilo europeo
MATERIALI E TRATTAMENTI SUPERFICIALI	<ul style="list-style-type: none"> • Lamiera DX51D Z200 UNI EN 10346 • Verniciatura C4 UNI EN ISO 12944 RAL 7001
AERAZIONE	> 5400 cm ²
NOTE	La porta non include la serratura. Essa deve essere concordata separatamente



CODICE PRODOTTO3	N0CM0304/G2/2BM/VSB
CONFIGURAZIONE	Porta 2 ante medie, con griglie di aerazione inferiori, vano supplementare medio
FOROMETRIA (BxH)	1400 x 2400 mm
LAYOUT FISSAGGI	n° 3 su asola 30x37 mm
SAGOMA D'INSTALLAZIONE	1405 mm x 2405 mm
APERTURA VANO CEMENTO	1410 mm x 2410 mm
SERRATURA	Predisposizione per: <ul style="list-style-type: none"> • Serratura tipo HB • Serratura tipo AREL • Serratura su chassis e-distribuzione DS 988 • Serratura su chassis e-distribuzione con profilo europeo
MATERIALI E TRATTAMENTI SUPERFICIALI	<ul style="list-style-type: none"> • Lamiera DX51D Z200 UNI EN 10346 • Verniciatura C4 UNI EN ISO 12944 RAL 7001
AERAZIONE	> 5320 cm ²
NOTE	La porta non include la serratura. Essa deve essere concordata separatamente



CODICE PRODOTTO3	N0CM0304/G2/2BM/VSA
CONFIGURAZIONE	Porta 2 ante medie, con griglie aerazione inferiori, vano supplementare grande
FOROMETRIA (BxH)	1400 x 2500 mm
LAYOUT FISSAGGI	n° 3 su asola 30x37 mm
SAGOMA D'INSTALLAZIONE	1405 mm x 2481 mm
APERTURA VANO CEMENTO	1410 mm x 2485 mm
SERRATURA	Predisposizione per: <ul style="list-style-type: none"> • Serratura tipo HB • Serratura tipo AREL • Serratura su chassis e-distribuzione DS 988 • Serratura su chassis e-distribuzione con profilo europeo
MATERIALI E TRATTAMENTI SUPERFICIALI	<ul style="list-style-type: none"> • Lamiera DX51D Z200 UNI EN 10346 • Verniciatura C4 UNI EN ISO 12944 RAL 7001
AERAZIONE	> 5480 cm ²
NOTE	La porta non include la serratura. Essa deve essere concordata separatamente



CODICE PRODOTTO3	N0CM0304/G2/2BM/VSD
CONFIGURAZIONE	Porta 2 ante medie, con griglie aerazione inferiori, vano supplementare massimo
FOROMETRIA (BxH)	1400 x 2700 mm
LAYOUT FISSAGGI	n° 3 su asola 30x37 mm
SAGOMA D'INSTALLAZIONE	1405 mm x 2681 mm
APERTURA VANO CEMENTO	1410 mm x 2685 mm
SERRATURA	Predisposizione per: <ul style="list-style-type: none"> • Serratura tipo HB • Serratura tipo AREL • Serratura su chassis e-distribuzione DS 988 • Serratura su chassis e-distribuzione con profilo europeo
MATERIALI E TRATTAMENTI SUPERFICIALI	<ul style="list-style-type: none"> • Lamiera DX51D Z200 UNI EN 10346 • Verniciatura C4 UNI EN ISO 12944 RAL 7001
AERAZIONE	> 6000 cm ²
NOTE	La porta non include la serratura. Essa deve essere concordata separatamente



CODICE PRODOTTO	N0CM0304/G2s/2BM
CONFIGURAZIONE	Porta a due ante medie, con griglie di aerazione superiori
FOROMETRIA (BxH)	1400 x 2150 mm
LAYOUT FISSAGGI	n° 3 su asola 30x37 mm
SAGOMA D'INSTALLAZIONE	1405 mm x 2153 mm
APERTURA VANO CEMENTO	1410 mm x 2160 mm
SERRATURA	Predisposizione per: <ul style="list-style-type: none"> • Serratura tipo HB • Serratura tipo AREL • Serratura su chassis e-distribuzione DS 988 • Serratura su chassis e-distribuzione con profilo europeo
MATERIALI E TRATTAMENTI SUPERFICIALI	<ul style="list-style-type: none"> • Lamiera DX51D Z200 UNI EN 10346 • Verniciatura C4 UNI EN ISO 12944 RAL 7001
AERAZIONE	> 5320 cm ²
NOTE	La porta non include la serratura. Essa deve essere concordata separatamente



CODICE PRODOTTO	N0CM0304/G2s/2BM/VSC
CONFIGURAZIONE	Porta a due ante medie, con griglie di aerazione superiori, vano supplementare standard
FOROMETRIA (BxH)	1400 x 2300 mm
LAYOUT FISSAGGI	n° 3 su asola 30x37 mm
SAGOMA D'INSTALLAZIONE	1405 mm x 2328 mm
APERTURA VANO CEMENTO	1410 mm x 2335 mm
SERRATURA	Predisposizione per: <ul style="list-style-type: none"> • Serratura tipo HB • Serratura tipo AREL • Serratura su chassis e-distribuzione DS 988 • Serratura su chassis e-distribuzione con profilo europeo
MATERIALI E TRATTAMENTI SUPERFICIALI	<ul style="list-style-type: none"> • Lamiera DX51D Z200 UNI EN 10346 • Verniciatura C4 UNI EN ISO 12944 RAL 7001
AERAZIONE	> 5400 cm ²
NOTE	La porta non include la serratura. Essa deve essere concordata separatamente



CODICE PRODOTTO3	N0CM0304/G2s/2BM/VSB
CONFIGURAZIONE	Porta 2 ante medie, con griglie di aerazione superiori, vano supplementare medio
FOROMETRIA (BxH)	1400 x 2400 mm
LAYOUT FISSAGGI	n° 3 su asola 30x37 mm
SAGOMA D'INSTALLAZIONE	1405 mm x 2405 mm
APERTURA VANO CEMENTO	1410 mm x 2410 mm
SERRATURA	Predisposizione per: <ul style="list-style-type: none"> • Serratura tipo HB • Serratura tipo AREL • Serratura su chassis e-distribuzione DS 988 • Serratura su chassis e-distribuzione con profilo europeo
MATERIALI E TRATTAMENTI SUPERFICIALI	<ul style="list-style-type: none"> • Lamiera DX51D Z200 UNI EN 10346 • Verniciatura C4 UNI EN ISO 12944 RAL 7001
AERAZIONE	> 5320 cm ²
NOTE	La porta non include la serratura. Essa deve essere concordata separatamente



CODICE PRODOTTO3	N0CM0304/G2s/2BM/VSA
CONFIGURAZIONE	Porta 2 ante medie, con griglie aerazione superiori, vano supplementare grande
FOROMETRIA (BxH)	1400 x 2500 mm
LAYOUT FISSAGGI	n° 3 su asola 30x37 mm
SAGOMA D'INSTALLAZIONE	1405 mm x 2481 mm
APERTURA VANO CEMENTO	1410 mm x 2485 mm
SERRATURA	Predisposizione per: <ul style="list-style-type: none"> • Serratura tipo HB • Serratura tipo AREL • Serratura su chassis e-distribuzione DS 988 • Serratura su chassis e-distribuzione con profilo europeo
MATERIALI E TRATTAMENTI SUPERFICIALI	<ul style="list-style-type: none"> • Lamiera DX51D Z200 UNI EN 10346 • Verniciatura C4 UNI EN ISO 12944 RAL 7001
AERAZIONE	> 5480 cm ²
NOTE	La porta non include la serratura. Essa deve essere concordata separatamente



CODICE PRODOTTO3	N0CM0304/G2s/2BM/VSD
CONFIGURAZIONE	Porta 2 ante medie, con griglie aerazione superiori, vano supplementare massimo
FOROMETRIA (BxH)	1400 x 2700 mm
LAYOUT FISSAGGI	n° 3 su asola 30x37 mm
SAGOMA D'INSTALLAZIONE	1405 mm x 2681 mm
APERTURA VANO CEMENTO	1410 mm x 2685 mm
SERRATURA	Predisposizione per: <ul style="list-style-type: none"> • Serratura tipo HB • Serratura tipo AREL • Serratura su chassis e-distribuzione DS 988 • Serratura su chassis e-distribuzione con profilo europeo
MATERIALI E TRATTAMENTI SUPERFICIALI	<ul style="list-style-type: none"> • Lamiera DX51D Z200 UNI EN 10346 • Verniciatura C4 UNI EN ISO 12944 RAL 7001
AERAZIONE	> 6000 cm ²
NOTE	La porta non include la serratura. Essa deve essere concordata separatamente

PORTE, 2 ANTE - LARGHEZZA STANDARD CON GRIGLIE DI AERAZIONE INFERIORI E SUPERIORI



CODICE PRODOTTO	N0CM0304/G4/2BM
CONFIGURAZIONE	Porta a due ante medie, con griglie di aerazione superiori e inferiori
FOROMETRIA (BxH)	1400 x 2150 mm
LAYOUT FISSAGGI	n° 3 su asola 30x37 mm
SAGOMA D'INSTALLAZIONE	1405 mm x 2153 mm
APERTURA VANO CEMENTO	1410 mm x 2160 mm
SERRATURA	Predisposizione per: <ul style="list-style-type: none"> • Serratura tipo HB • Serratura tipo AREL • Serratura su chassis e-distribuzione DS 988 • Serratura su chassis e-distribuzione con profilo europeo
MATERIALI E TRATTAMENTI SUPERFICIALI	<ul style="list-style-type: none"> • Lamiera DX51D Z200 UNI EN 10346 • Verniciatura C4 UNI EN ISO 12944 RAL 7001
AERAZIONE	> 10 000 cm ²
NOTE	La porta non include la serratura. Essa deve essere concordata separatamente



CODICE PRODOTTO	N0CM0304/G4/2BM/VSC
CONFIGURAZIONE	Porta a due ante medie, con griglie di aerazione superiori e inferiori, vano supplementare standard
FOROMETRIA (BxH)	1400 x 2300 mm
LAYOUT FISSAGGI	n° 3 su asola 30x37 mm
SAGOMA D'INSTALLAZIONE	1405 mm x 2328 mm
APERTURA VANO CEMENTO	1410 mm x 2335 mm
SERRATURA	Predisposizione per: <ul style="list-style-type: none"> • Serratura tipo HB • Serratura tipo AREL • Serratura su chassis e-distribuzione DS 988 • Serratura su chassis e-distribuzione con profilo europeo
MATERIALI E TRATTAMENTI SUPERFICIALI	<ul style="list-style-type: none"> • Lamiera DX51D Z200 UNI EN 10346 • Verniciatura C4 UNI EN ISO 12944 RAL 7001
AERAZIONE	> 10 080 cm ²
NOTE	La porta non include la serratura. Essa deve essere concordata separatamente

PORTE, 2 ANTE - LARGHEZZA STANDARD CON GRIGLIE DI AERAZIONE INFERIORI E SUPERIORI



CODICE PRODOTTO	NOCM0304/G4/2BM/VSB
CONFIGURAZIONE	Porta a due ante medie, con griglie di aerazione superiori e inferiori, vano supplementare medio
FOROMETRIA (BxH)	1400 x 2400 mm
LAYOUT FISSAGGI	n° 3 su asola 30x37 mm
SAGOMA D'INSTALLAZIONE	1405 mm x 2405 mm
APERTURA VANO CEMENTO	1410 mm x 2410 mm
SERRATURA	Predisposizione per: <ul style="list-style-type: none"> • Serratura tipo HB • Serratura tipo AREL • Serratura su chassis e-distribuzione DS 988 • Serratura su chassis e-distribuzione con profilo europeo
MATERIALI E TRATTAMENTI SUPERFICIALI	<ul style="list-style-type: none"> • Lamiera DX51D Z200 UNI EN 10346 • Verniciatura C4 UNI EN ISO 12944 RAL 7001
AERAZIONE	> 10 080 cm ²
NOTE	La porta non include la serratura. Essa deve essere concordata separatamente



CODICE PRODOTTO	NOCM0304/G4/2BM/VSA
CONFIGURAZIONE	Porta a due ante medie, con griglie di aerazione superiori e inferiori, vano supplementare grande
FOROMETRIA (BxH)	1400 x 2500 mm
LAYOUT FISSAGGI	n° 3 su asola 30x37 mm
SAGOMA D'INSTALLAZIONE	1405 mm x 2481 mm
APERTURA VANO CEMENTO	1410 mm x 2485 mm
SERRATURA	Predisposizione per: <ul style="list-style-type: none"> • Serratura tipo HB • Serratura tipo AREL • Serratura su chassis e-distribuzione DS 988 • Serratura su chassis e-distribuzione con profilo europeo
MATERIALI E TRATTAMENTI SUPERFICIALI	<ul style="list-style-type: none"> • Lamiera DX51D Z200 UNI EN 10346 • Verniciatura C4 UNI EN ISO 12944 RAL 7001
AERAZIONE	> 10 160 cm ²
NOTE	La porta non include la serratura. Essa deve essere concordata separatamente

PORTE, 2 ANTE - LARGHEZZA STANDARD CON GRIGLIE DI AERAZIONE INFERIORI E SUPERIORI



CODICE PRODOTTO	N0CM0304/G4/2BM/VSD
CONFIGURAZIONE	Porta a due ante medie, con griglie di aerazione superiori e inferiori, vano supplementare massimo
FOROMETRIA (BxH)	1400 x 2700 mm
LAYOUT FISSAGGI	n° 3 su asola 30x37 mm
SAGOMA D'INSTALLAZIONE	1405 mm x 2681 mm
APERTURA VANO CEMENTO	1410 mm x 2685 mm
SERRATURA	Predisposizione per: <ul style="list-style-type: none"> • Serratura tipo HB • Serratura tipo AREL • Serratura su chassis e-distribuzione DS 988 • Serratura su chassis e-distribuzione con profilo europeo
MATERIALI E TRATTAMENTI SUPERFICIALI	<ul style="list-style-type: none"> • Lamiera DX51D Z200 UNI EN 10346 • Verniciatura C4 UNI EN ISO 12944 RAL 7001
AERAZIONE	> 10 300 cm ²
NOTE	La porta non include la serratura. Essa deve essere concordata separatamente

PORTE, 2 ANTE - LARGHEZZA GRANDE SENZA GRIGLIE DI AERAZIONE



CODICE PRODOTTO	NOCM0304/G0/2BL
CONFIGURAZIONE	Porta a due ante grandi
FOROMETRIA (BxH)	1600 x 2150 mm
LAYOUT FISSAGGI	n° 3 su asola 30x37 mm
SAGOMA D'INSTALLAZIONE	1605 mm x 2153 mm
APERTURA VANO CEMENTO	1610 mm x 2160 mm
SERRATURA	Predisposizione per: <ul style="list-style-type: none"> • Serratura tipo HB • Serratura tipo AREL • Serratura su chassis e-distribuzione DS 988 • Serratura su chassis e-distribuzione con profilo europeo
MATERIALI E TRATTAMENTI SUPERFICIALI	<ul style="list-style-type: none"> • Lamiera DX51D Z200 UNI EN 10346 • Verniciatura C4 UNI EN ISO 12944 RAL 7001
AERAZIONE	> 320 cm ²
NOTE	La porta non include la serratura. Essa deve essere concordata separatamente



CODICE PRODOTTO	NOCM0304/G0/2BL/VSC
CONFIGURAZIONE	Porta a due ante grandi, vano supplementare standard
FOROMETRIA (BxH)	1600 x 2300 mm
LAYOUT FISSAGGI	n° 3 su asola 30x37 mm
SAGOMA D'INSTALLAZIONE	1605 mm x 2328 mm
APERTURA VANO CEMENTO	1610 mm x 2335 mm
SERRATURA	Predisposizione per: <ul style="list-style-type: none"> • Serratura tipo HB • Serratura tipo AREL • Serratura su chassis e-distribuzione DS 988 • Serratura su chassis e-distribuzione con profilo europeo
MATERIALI E TRATTAMENTI SUPERFICIALI	<ul style="list-style-type: none"> • Lamiera DX51D Z200 UNI EN 10346 • Verniciatura C4 UNI EN ISO 12944 RAL 7001
AERAZIONE	> 320 cm ²
NOTE	La porta non include la serratura. Essa deve essere concordata separatamente

PORTE, 2 ANTE - LARGHEZZA GRANDE SENZA GRIGLIE DI AERAZIONE



CODICE PRODOTTO3	N0CM0304/G0/2BL/VSB
CONFIGURAZIONE	Porta 2 ante grandi, vano supplementare medio
FOROMETRIA (BxH)	1600 x 2400 mm
LAYOUT FISSAGGI	n° 3 su asola 30x37 mm
SAGOMA D'INSTALLAZIONE	1605 mm x 2405 mm
APERTURA VANO CEMENTO	1610 mm x 2410 mm
SERRATURA	Predisposizione per: <ul style="list-style-type: none"> Serratura tipo HB Serratura tipo AREL Serratura su chassis e-distribuzione DS 988 Serratura su chassis e-distribuzione con profilo europeo
MATERIALI E TRATTAMENTI SUPERFICIALI	<ul style="list-style-type: none"> Lamiera DX51D Z200 UNI EN 10346 Verniciatura C4 UNI EN ISO 12944 RAL 7001
AERAZIONE	> 320 cm ²
NOTE	La porta non include la serratura. Essa deve essere concordata separatamente



CODICE PRODOTTO3	N0CM0304/G0/2BL/VSA
CONFIGURAZIONE	Porta 2 ante grandi, vano supplementare grande
FOROMETRIA (BxH)	1600 x 2500 mm
LAYOUT FISSAGGI	n° 3 su asola 30x37 mm
SAGOMA D'INSTALLAZIONE	1605 mm x 2481 mm
APERTURA VANO CEMENTO	1610 mm x 2485 mm
SERRATURA	Predisposizione per: <ul style="list-style-type: none"> Serratura tipo HB Serratura tipo AREL Serratura su chassis e-distribuzione DS 988 Serratura su chassis e-distribuzione con profilo europeo
MATERIALI E TRATTAMENTI SUPERFICIALI	<ul style="list-style-type: none"> Lamiera DX51D Z200 UNI EN 10346 Verniciatura C4 UNI EN ISO 12944 RAL 7001
AERAZIONE	> 320 cm ²
NOTE	La porta non include la serratura. Essa deve essere concordata separatamente

PORTE, 2 ANTE - LARGHEZZA GRANDE SENZA GRIGLIE DI AERAZIONE



CODICE PRODOTTO	N0CM0304/G0/2BL/VSD
CONFIGURAZIONE	Porta a due ante grandi, vano supplementare massimo
FOROMETRIA (BxH)	1600 x 2700 mm
LAYOUT FISSAGGI	n° 3 su asola 30x37 mm
SAGOMA D'INSTALLAZIONE	1605 mm x 2681 mm
APERTURA VANO CEMENTO	1610 mm x 2685 mm
SERRATURA	Predisposizione per: <ul style="list-style-type: none"> • Serratura tipo HB • Serratura tipo AREL • Serratura su chassis e-distribuzione DS 988 • Serratura su chassis e-distribuzione con profilo europeo
MATERIALI E TRATTAMENTI SUPERFICIALI	<ul style="list-style-type: none"> • Lamiera DX51D Z200 UNI EN 10346 • Verniciatura C4 UNI EN ISO 12944 RAL 7001
AERAZIONE	> 320 cm ²
NOTE	La porta non include la serratura. Essa deve essere concordata separatamente



CODICE PRODOTTO	N0CM0304/G2/2BL
CONFIGURAZIONE	Porta a due ante grandi, con griglie di aerazione inferiori
FOROMETRIA (BxH)	1600 x 2150 mm
LAYOUT FISSAGGI	n° 3 su asola 30x37 mm
SAGOMA D'INSTALLAZIONE	1605 mm x 2153 mm
APERTURA VANO CEMENTO	1610 mm x 2160 mm
SERRATURA	Predisposizione per: <ul style="list-style-type: none"> • Serratura tipo HB • Serratura tipo AREL • Serratura su chassis e-distribuzione DS 988 • Serratura su chassis e-distribuzione con profilo europeo
MATERIALI E TRATTAMENTI SUPERFICIALI	<ul style="list-style-type: none"> • Lamiera DX51D Z200 UNI EN 10346 • Verniciatura C4 UNI EN ISO 12944 RAL 7001
AERAZIONE	> 5320 cm ²
NOTE	La porta non include la serratura. Essa deve essere concordata separatamente



CODICE PRODOTTO	N0CM0304/G2/2BL/VSC
CONFIGURAZIONE	Porta a due ante grandi, con griglie di aerazione inferiore, vano supplementare standard
FOROMETRIA (BxH)	1600 x 2300 mm
LAYOUT FISSAGGI	n° 3 su asola 30x37 mm
SAGOMA D'INSTALLAZIONE	1605 mm x 2328 mm
APERTURA VANO CEMENTO	1610 mm x 2335 mm
SERRATURA	Predisposizione per: <ul style="list-style-type: none"> • Serratura tipo HB • Serratura tipo AREL • Serratura su chassis e-distribuzione DS 988 • Serratura su chassis e-distribuzione con profilo europeo
MATERIALI E TRATTAMENTI SUPERFICIALI	<ul style="list-style-type: none"> • Lamiera DX51D Z200 UNI EN 10346 • Verniciatura C4 UNI EN ISO 12944 RAL 7001
AERAZIONE	> 5400 cm ²
NOTE	La porta non include la serratura. Essa deve essere concordata separatamente



CODICE PRODOTTO3	N0CM0304/G2/2BL/VSB
CONFIGURAZIONE	Porta due ante grandi, con griglie di aerazione inferiori, vano supplementare medio
FOROMETRIA (BxH)	1600 x 2400 mm
LAYOUT FISSAGGI	n° 3 su asola 30x37 mm
SAGOMA D'INSTALLAZIONE	1605 mm x 2405 mm
APERTURA VANO CEMENTO	1610 mm x 2410 mm
SERRATURA	Predisposizione per: <ul style="list-style-type: none"> • Serratura tipo HB • Serratura tipo AREL • Serratura su chassis e-distribuzione DS 988 • Serratura su chassis e-distribuzione con profilo europeo
MATERIALI E TRATTAMENTI SUPERFICIALI	<ul style="list-style-type: none"> • Lamiera DX51D Z200 UNI EN 10346 • Verniciatura C4 UNI EN ISO 12944 RAL 7001
AERAZIONE	> 5400 cm²
NOTE	La porta non include la serratura. Essa deve essere concordata separatamente



CODICE PRODOTTO3	N0CM0304/G2/2BL/VSA
CONFIGURAZIONE	Porta 2 ante grandi, con griglie di aerazione inferiore, vano supplementare grande
FOROMETRIA (BxH)	1600 x 2500 mm
LAYOUT FISSAGGI	n° 3 su asola 30x37 mm
SAGOMA D'INSTALLAZIONE	1605 mm x 2481 mm
APERTURA VANO CEMENTO	1610 mm x 2485 mm
SERRATURA	Predisposizione per: <ul style="list-style-type: none"> • Serratura tipo HB • Serratura tipo AREL • Serratura su chassis e-distribuzione DS 988 • Serratura su chassis e-distribuzione con profilo europeo
MATERIALI E TRATTAMENTI SUPERFICIALI	<ul style="list-style-type: none"> • Lamiera DX51D Z200 UNI EN 10346 • Verniciatura C4 UNI EN ISO 12944 RAL 7001
AERAZIONE	> 5480 cm²
NOTE	La porta non include la serratura. Essa deve essere concordata separatamente



CODICE PRODOTTO	N0CM0304/G2/2BL/VSD
CONFIGURAZIONE	Porta a due ante grandi, con 2 griglie di aerazione inferiori, vano supplementare massimo
FOROMETRIA (BxH)	1600 x 2700 mm
LAYOUT FISSAGGI	n° 3 su asola 30x37 mm
SAGOMA D'INSTALLAZIONE	1605 mm x 2681 mm
APERTURA VANO CEMENTO	1610 mm x 2685 mm
SERRATURA	Predisposizione per: <ul style="list-style-type: none"> • Serratura tipo HB • Serratura tipo AREL • Serratura su chassis e-distribuzione DS 988 • Serratura su chassis e-distribuzione con profilo europeo
MATERIALI E TRATTAMENTI SUPERFICIALI	<ul style="list-style-type: none"> • Lamiera DX51D Z200 UNI EN 10346 • Verniciatura C4 UNI EN ISO 12944 RAL 7001
AERAZIONE	> 6000 cm ²
NOTE	La porta non include la serratura. Essa deve essere concordata separatamente

PORTE, 2 ANTE - LARGHEZZA GRANDE CON GRIGLIE DI AERAZIONE SUPERIORI



CODICE PRODOTTO	N0CM0304/G2s/2BL
CONFIGURAZIONE	Porta a due ante grandi, con griglie di aerazione superiori
FOROMETRIA (BxH)	1600 x 2150 mm
LAYOUT FISSAGGI	n° 3 su asola 30x37 mm
SAGOMA D'INSTALLAZIONE	1605 mm x 2153 mm
APERTURA VANO CEMENTO	1610 mm x 2160 mm
SERRATURA	Predisposizione per: <ul style="list-style-type: none"> • Serratura tipo HB • Serratura tipo AREL • Serratura su chassis e-distribuzione DS 988 • Serratura su chassis e-distribuzione con profilo europeo
MATERIALI E TRATTAMENTI SUPERFICIALI	<ul style="list-style-type: none"> • Lamiera DX51D Z200 UNI EN 10346 • Verniciatura C4 UNI EN ISO 12944 RAL 7001
AERAZIONE	> 5320 cm ²
NOTE	La porta non include la serratura. Essa deve essere concordata separatamente



CODICE PRODOTTO	N0CM0304/G2s/2BL/VSC
CONFIGURAZIONE	Porta a due ante grandi, con griglie di aerazione superiori, vano supplementare standard
FOROMETRIA (BxH)	1600 x 2300 mm
LAYOUT FISSAGGI	n° 3 su asola 30x37 mm
SAGOMA D'INSTALLAZIONE	1605 mm x 2328 mm
APERTURA VANO CEMENTO	1610 mm x 2335 mm
SERRATURA	Predisposizione per: <ul style="list-style-type: none"> • Serratura tipo HB • Serratura tipo AREL • Serratura su chassis e-distribuzione DS 988 • Serratura su chassis e-distribuzione con profilo europeo
MATERIALI E TRATTAMENTI SUPERFICIALI	<ul style="list-style-type: none"> • Lamiera DX51D Z200 UNI EN 10346 • Verniciatura C4 UNI EN ISO 12944 RAL 7001
AERAZIONE	> 5400 cm ²
NOTE	La porta non include la serratura. Essa deve essere concordata separatamente



CODICE PRODOTTO3	N0CM0304/G2s/2BL/VSB
CONFIGURAZIONE	Porta 2 ante grandi, con griglie di aerazione superiori, vano supplementare medio
FOROMETRIA (BxH)	1600 x 2400 mm
LAYOUT FISSAGGI	n° 3 su asola 30x37 mm
SAGOMA D'INSTALLAZIONE	1605 mm x 2405 mm
APERTURA VANO CEMENTO	1610 mm x 2410 mm
SERRATURA	Predisposizione per: <ul style="list-style-type: none"> • Serratura tipo HB • Serratura tipo AREL • Serratura su chassis e-distribuzione DS 988 • Serratura su chassis e-distribuzione con profilo europeo
MATERIALI E TRATTAMENTI SUPERFICIALI	<ul style="list-style-type: none"> • Lamiera DX51D Z200 UNI EN 10346 • Verniciatura C4 UNI EN ISO 12944 RAL 7001
AERAZIONE	> 5400 cm²
NOTE	La porta non include la serratura. Essa deve essere concordata separatamente



CODICE PRODOTTO3	N0CM0304/G2s/2BL/VSA
CONFIGURAZIONE	Porta 2 ante grandi, con griglie di aerazione superiori, vano supplementare grande
FOROMETRIA (BxH)	1600 x 2500 mm
LAYOUT FISSAGGI	n° 3 su asola 30x37 mm
SAGOMA D'INSTALLAZIONE	1605 mm x 2481 mm
APERTURA VANO CEMENTO	1610 mm x 2485 mm
SERRATURA	Predisposizione per: <ul style="list-style-type: none"> • Serratura tipo HB • Serratura tipo AREL • Serratura su chassis e-distribuzione DS 988 • Serratura su chassis e-distribuzione con profilo europeo
MATERIALI E TRATTAMENTI SUPERFICIALI	<ul style="list-style-type: none"> • Lamiera DX51D Z200 UNI EN 10346 • Verniciatura C4 UNI EN ISO 12944 RAL 7001
AERAZIONE	> 5480 cm²
NOTE	La porta non include la serratura. Essa deve essere concordata separatamente



CODICE PRODOTTO	N0CM0304/G2s/2BL/VSD
CONFIGURAZIONE	Porta a due ante grandi, con 2 griglie di aerazione superiori, vano supplementare massimo
FOROMETRIA (BxH)	1600 x 2700 mm
LAYOUT FISSAGGI	n° 3 su asola 30x37 mm
SAGOMA D'INSTALLAZIONE	1605 mm x 2681 mm
APERTURA VANO CEMENTO	1610 mm x 2685 mm
SERRATURA	Predisposizione per: <ul style="list-style-type: none"> • Serratura tipo HB • Serratura tipo AREL • Serratura su chassis e-distribuzione DS 988 • Serratura su chassis e-distribuzione con profilo europeo
MATERIALI E TRATTAMENTI SUPERFICIALI	<ul style="list-style-type: none"> • Lamiera DX51D Z200 UNI EN 10346 • Verniciatura C4 UNI EN ISO 12944 RAL 7001
AERAZIONE	> 6000 cm ²
NOTE	La porta non include la serratura. Essa deve essere concordata separatamente

PORTE, 2 ANTE - LARGHEZZA GRANDE CON GRIGLIE DI AERAZIONE INFERIORI E SUPERIORI



CODICE PRODOTTO	N0CM0304/G4/2BL
CONFIGURAZIONE	Porta a due ante grandi, con griglie di aerazione superiori e inferiori
FOROMETRIA (BxH)	1600 x 2150 mm
LAYOUT FISSAGGI	n° 3 su asola 30x37 mm
SAGOMA D'INSTALLAZIONE	1605 mm x 2153 mm
APERTURA VANO CEMENTO	1610 mm x 2160 mm
SERRATURA	Predisposizione per: <ul style="list-style-type: none"> • Serratura tipo HB • Serratura tipo AREL • Serratura su chassis e-distribuzione DS 988 • Serratura su chassis e-distribuzione con profilo europeo
MATERIALI E TRATTAMENTI SUPERFICIALI	<ul style="list-style-type: none"> • Lamiera DX51D Z200 UNI EN 10346 • Verniciatura C4 UNI EN ISO 12944 RAL 7001
AERAZIONE	> 10 000 cm ²
NOTE	La porta non include la serratura. Essa deve essere concordata separatamente



CODICE PRODOTTO	N0CM0304/G4/2BL/VSC
CONFIGURAZIONE	Porta a due ante grandi, con griglie di aerazione superiori e inferiori, vano supplementare standard
FOROMETRIA (BxH)	1600 x 2300 mm
LAYOUT FISSAGGI	n° 3 su asola 30x37 mm
SAGOMA D'INSTALLAZIONE	1605 mm x 2328 mm
APERTURA VANO CEMENTO	1610 mm x 2335 mm
SERRATURA	Predisposizione per: <ul style="list-style-type: none"> • Serratura tipo HB • Serratura tipo AREL • Serratura su chassis e-distribuzione DS 988 • Serratura su chassis e-distribuzione con profilo europeo
MATERIALI E TRATTAMENTI SUPERFICIALI	<ul style="list-style-type: none"> • Lamiera DX51D Z200 UNI EN 10346 • Verniciatura C4 UNI EN ISO 12944 RAL 7001
AERAZIONE	> 10 080 cm ²
NOTE	La porta non include la serratura. Essa deve essere concordata separatamente

PORTE, 2 ANTE - LARGHEZZA GRANDE CON GRIGLIE DI AERAZIONE INFERIORI E SUPERIORI



CODICE PRODOTTO	N0CM0304/G4/2BL/VSB
CONFIGURAZIONE	Porta a due ante grandi, con griglie di aerazione superiori e inferiori, vano supplementare medio
FOROMETRIA (BxH)	1400 x 2400 mm
LAYOUT FISSAGGI	n° 3 su asola 30x37 mm
SAGOMA D'INSTALLAZIONE	1605 mm x 2405 mm
APERTURA VANO CEMENTO	1610 mm x 2410 mm
SERRATURA	Predisposizione per: <ul style="list-style-type: none"> • Serratura tipo HB • Serratura tipo AREL • Serratura su chassis e-distribuzione DS 988 • Serratura su chassis e-distribuzione con profilo europeo
MATERIALI E TRATTAMENTI SUPERFICIALI	<ul style="list-style-type: none"> • Lamiera DX51D Z200 UNI EN 10346 • Verniciatura C4 UNI EN ISO 12944 RAL 7001
AERAZIONE	> 10 080 cm ²
NOTE	La porta non include la serratura. Essa deve essere concordata separatamente



CODICE PRODOTTO	N0CM0304/G4/2BL/VSA
CONFIGURAZIONE	Porta a due ante grandi, con griglie di aerazione superiori e inferiori, vano supplementare grande
FOROMETRIA (BxH)	1600 x 2500 mm
LAYOUT FISSAGGI	n° 3 su asola 30x37 mm
SAGOMA D'INSTALLAZIONE	1605 mm x 2481 mm
APERTURA VANO CEMENTO	1610 mm x 2485 mm
SERRATURA	Predisposizione per: <ul style="list-style-type: none"> • Serratura tipo HB • Serratura tipo AREL • Serratura su chassis e-distribuzione DS 988 • Serratura su chassis e-distribuzione con profilo europeo
MATERIALI E TRATTAMENTI SUPERFICIALI	<ul style="list-style-type: none"> • Lamiera DX51D Z200 UNI EN 10346 • Verniciatura C4 UNI EN ISO 12944 RAL 7001
AERAZIONE	> 10 160 cm ²
NOTE	La porta non include la serratura. Essa deve essere concordata separatamente

PORTE, 2 ANTE - LARGHEZZA GRANDE CON GRIGLIE DI AERAZIONE INFERIORI E SUPERIORI



CODICE PRODOTTO	NOCM0304/G4/2BL/VSD
CONFIGURAZIONE	Porta a due ante grandi, con griglie di aerazione superiori e inferiori, vano supplementare massimo
FOROMETRIA (BxH)	1600 x 2700 mm
LAYOUT FISSAGGI	n° 3 su asola 30x37 mm
SAGOMA D'INSTALLAZIONE	1605 mm x 2681 mm
APERTURA VANO CEMENTO	1610 mm x 2685 mm
SERRATURA	Predisposizione per: <ul style="list-style-type: none"> • Serratura tipo HB • Serratura tipo AREL • Serratura su chassis e-distribuzione DS 988 • Serratura su chassis e-distribuzione con profilo europeo
MATERIALI E TRATTAMENTI SUPERFICIALI	<ul style="list-style-type: none"> • Lamiera DX51D Z200 UNI EN 10346 • Verniciatura C4 UNI EN ISO 12944 RAL 7001
AERAZIONE	> 10 300 cm ²
NOTE	La porta non include la serratura. Essa deve essere concordata separatamente

PORTE, 2 ANTE - LARGHEZZA MASSIMA SENZA GRIGLIE DI AERAZIONE



CODICE PRODOTTO	NOCM0304/G0/2BXL
CONFIGURAZIONE	Porta a due ante massime
FOROMETRIA (BxH)	1800 x 2150 mm
LAYOUT FISSAGGI	n° 3 su asola 30x37 mm
SAGOMA D'INSTALLAZIONE	1805 mm x 2153 mm
APERTURA VANO CEMENTO	1810 mm x 2160 mm
SERRATURA	Predisposizione per: <ul style="list-style-type: none"> • Serratura tipo HB • Serratura tipo AREL • Serratura su chassis e-distribuzione DS 988 • Serratura su chassis e-distribuzione con profilo europeo
MATERIALI E TRATTAMENTI SUPERFICIALI	<ul style="list-style-type: none"> • Lamiera DX51D Z200 UNI EN 10346 • Verniciatura C4 UNI EN ISO 12944 RAL 7001
AERAZIONE	> 320 cm ²
NOTE	La porta non include la serratura. Essa deve essere concordata separatamente



CODICE PRODOTTO	NOCM0304/G0/2XBL/VSC
CONFIGURAZIONE	Porta a due ante massime, vano supplementare standard
FOROMETRIA (BxH)	1800 x 2300 mm
LAYOUT FISSAGGI	n° 3 su asola 30x37 mm
SAGOMA D'INSTALLAZIONE	1805 mm x 2328 mm
APERTURA VANO CEMENTO	1810 mm x 2335 mm
SERRATURA	Predisposizione per: <ul style="list-style-type: none"> • Serratura tipo HB • Serratura tipo AREL • Serratura su chassis e-distribuzione DS 988 • Serratura su chassis e-distribuzione con profilo europeo
MATERIALI E TRATTAMENTI SUPERFICIALI	<ul style="list-style-type: none"> • Lamiera DX51D Z200 UNI EN 10346 • Verniciatura C4 UNI EN ISO 12944 RAL 7001
AERAZIONE	> 320 cm ²
NOTE	La porta non include la serratura. Essa deve essere concordata separatamente



CODICE PRODOTTO	NOCM0304/G0/2BXL/VSB
CONFIGURAZIONE	Porta 2 ante massime, vano supplementare medio
FOROMETRIA (BxH)	1800 x 2400 mm
LAYOUT FISSAGGI	n° 3 su asola 30x37 mm
SAGOMA D'INSTALLAZIONE	1805 mm x 2405 mm
APERTURA VANO CEMENTO	1810 mm x 2410 mm
SERRATURA	Predisposizione per: <ul style="list-style-type: none"> Serratura tipo HB Serratura tipo AREL Serratura su chassis e-distribuzione DS 988 Serratura su chassis e-distribuzione con profilo europeo
MATERIALI E TRATTAMENTI SUPERFICIALI	<ul style="list-style-type: none"> Lamiera DX51D Z200 UNI EN 10346 Verniciatura C4 UNI EN ISO 12944 RAL 7001
AERAZIONE	> 320 cm ²
NOTE	La porta non include la serratura. Essa deve essere concordata separatamente



CODICE PRODOTTO	NOCM0304/G0/2XBL/VSA
CONFIGURAZIONE	Porta 2 ante massime, vano supplementare grande
FOROMETRIA (BxH)	1800 x 2500 mm
LAYOUT FISSAGGI	n° 3 su asola 30x37 mm
SAGOMA D'INSTALLAZIONE	1805 mm x 2481 mm
APERTURA VANO CEMENTO	1810 mm x 2485 mm
SERRATURA	Predisposizione per: <ul style="list-style-type: none"> Serratura tipo HB Serratura tipo AREL Serratura su chassis e-distribuzione DS 988 Serratura su chassis e-distribuzione con profilo europeo
MATERIALI E TRATTAMENTI SUPERFICIALI	<ul style="list-style-type: none"> Lamiera DX51D Z200 UNI EN 10346 Verniciatura C4 UNI EN ISO 12944 RAL 7001
AERAZIONE	> 320 cm ²
NOTE	La porta non include la serratura. Essa deve essere concordata separatamente

PORTE, 2 ANTE - LARGHEZZA MASSIMA SENZA GRIGLIE DI AERAZIONE



CODICE PRODOTTO	N0CM0304/G0/2XBL/VSD
CONFIGURAZIONE	Porta a due ante grandi, vano supplementare massimo
FOROMETRIA (BxH)	1800 x 2700 mm
LAYOUT FISSAGGI	n° 3 su asola 30x37 mm
SAGOMA D'INSTALLAZIONE	1805 mm x 2681 mm
APERTURA VANO CEMENTO	1810 mm x 2685 mm
SERRATURA	Predisposizione per: <ul style="list-style-type: none"> • Serratura tipo HB • Serratura tipo AREL • Serratura su chassis e-distribuzione DS 988 • Serratura su chassis e-distribuzione con profilo europeo
MATERIALI E TRATTAMENTI SUPERFICIALI	<ul style="list-style-type: none"> • Lamiera DX51D Z200 UNI EN 10346 • Verniciatura C4 UNI EN ISO 12944 RAL 7001
AERAZIONE	> 320 cm ²
NOTE	La porta non include la serratura. Essa deve essere concordata separatamente

PORTE, 2 ANTE - LARGHEZZA MASSIMA CON GRIGLIE DI AERAZIONE INFERIORI



CODICE PRODOTTO	NOCM0304/G2/2BXL
CONFIGURAZIONE	Porta a due ante massime, con griglie di aerazione inferiori
FOROMETRIA (BxH)	1800 x 2150 mm
LAYOUT FISSAGGI	n° 3 su asola 30x37 mm
SAGOMA D'INSTALLAZIONE	1805 mm x 2153 mm
APERTURA VANO CEMENTO	1810 mm x 2160 mm
SERRATURA	Predisposizione per: <ul style="list-style-type: none"> • Serratura tipo HB • Serratura tipo AREL • Serratura su chassis e-distribuzione DS 988 • Serratura su chassis e-distribuzione con profilo europeo
MATERIALI E TRATTAMENTI SUPERFICIALI	<ul style="list-style-type: none"> • Lamiera DX51D Z200 UNI EN 10346 • Verniciatura C4 UNI EN ISO 12944 RAL 7001
AERAZIONE	> 5320 cm ²
NOTE	La porta non include la serratura. Essa deve essere concordata separatamente



CODICE PRODOTTO	NOCM0304/G2/2BXL/VSC
CONFIGURAZIONE	Porta a due ante massime, con griglie di aerazione inferiore, vano supplementare standard
FOROMETRIA (BxH)	1800 x 2300 mm
LAYOUT FISSAGGI	n° 3 su asola 30x37 mm
SAGOMA D'INSTALLAZIONE	1805 mm x 2328 mm
APERTURA VANO CEMENTO	1810 mm x 2335 mm
SERRATURA	Predisposizione per: <ul style="list-style-type: none"> • Serratura tipo HB • Serratura tipo AREL • Serratura su chassis e-distribuzione DS 988 • Serratura su chassis e-distribuzione con profilo europeo
MATERIALI E TRATTAMENTI SUPERFICIALI	<ul style="list-style-type: none"> • Lamiera DX51D Z200 UNI EN 10346 • Verniciatura C4 UNI EN ISO 12944 RAL 7001
AERAZIONE	> 5400 cm ²
NOTE	La porta non include la serratura. Essa deve essere concordata separatamente

PORTE, 2 ANTE - LARGHEZZA MASSIMA CON GRIGLIE DI AERAZIONE INFERIORI



CODICE PRODOTTO	N0CM0304/G2/2BXL/VSB
CONFIGURAZIONE	Porta due ante massime, con griglie di aerazione inferiori, vano supplementare medio
FOROMETRIA (BxH)	1800 x 2400 mm
LAYOUT FISSAGGI	n° 3 su asola 30x37 mm
SAGOMA D'INSTALLAZIONE	1805 mm x 2405 mm
APERTURA VANO CEMENTO	1810 mm x 2410 mm
SERRATURA	Predisposizione per: <ul style="list-style-type: none"> Serratura tipo HB Serratura tipo AREL Serratura su chassis e-distribuzione DS 988 Serratura su chassis e-distribuzione con profilo europeo
MATERIALI E TRATTAMENTI SUPERFICIALI	<ul style="list-style-type: none"> Lamiera DX51D Z200 UNI EN 10346 Verniciatura C4 UNI EN ISO 12944 RAL 7001
AERAZIONE	> 5400 cm ²
NOTE	La porta non include la serratura. Essa deve essere concordata separatamente



CODICE PRODOTTO	N0CM0304/G2/2BXL/VSA
CONFIGURAZIONE	Porta 2 ante massime, con griglie di aerazione inferiore, vano supplementare grande
FOROMETRIA (BxH)	1800 x 2500 mm
LAYOUT FISSAGGI	n° 3 su asola 30x37 mm
SAGOMA D'INSTALLAZIONE	1805 mm x 2481 mm
APERTURA VANO CEMENTO	1810 mm x 2485 mm
SERRATURA	Predisposizione per: <ul style="list-style-type: none"> Serratura tipo HB Serratura tipo AREL Serratura su chassis e-distribuzione DS 988 Serratura su chassis e-distribuzione con profilo europeo
MATERIALI E TRATTAMENTI SUPERFICIALI	<ul style="list-style-type: none"> Lamiera DX51D Z200 UNI EN 10346 Verniciatura C4 UNI EN ISO 12944 RAL 7001
AERAZIONE	> 5480 cm ²
NOTE	La porta non include la serratura. Essa deve essere concordata separatamente



CODICE PRODOTTO	N0CM0304/G2/2BXL/VSD
CONFIGURAZIONE	Porta a due ante massime, con 2 griglie di aerazione inferiori, vano supplementare massimo
FOROMETRIA (BxH)	1800 x 2700 mm
LAYOUT FISSAGGI	n° 3 su asola 30x37 mm
SAGOMA D'INSTALLAZIONE	1805 mm x 2681 mm
APERTURA VANO CEMENTO	1810 mm x 2685 mm
SERRATURA	Predisposizione per: <ul style="list-style-type: none"> • Serratura tipo HB • Serratura tipo AREL • Serratura su chassis e-distribuzione DS 988 • Serratura su chassis e-distribuzione con profilo europeo
MATERIALI E TRATTAMENTI SUPERFICIALI	<ul style="list-style-type: none"> • Lamiera DX51D Z200 UNI EN 10346 • Verniciatura C4 UNI EN ISO 12944 RAL 7001
AERAZIONE	> 6000 cm ²
NOTE	La porta non include la serratura. Essa deve essere concordata separatamente

PORTE, 2 ANTE - LARGHEZZA MASSIMA CON GRIGLIE DI AERAZIONE SUPERIORI



CODICE PRODOTTO	N0CM0304/G2s/2BXL
CONFIGURAZIONE	Porta a due ante massime, con griglie di aerazione superiori
FOROMETRIA (BxH)	1800 x 2150 mm
LAYOUT FISSAGGI	n° 3 su asola 30x37 mm
SAGOMA D'INSTALLAZIONE	1805 mm x 2153 mm
APERTURA VANO CEMENTO	1810 mm x 2160 mm
SERRATURA	Predisposizione per: <ul style="list-style-type: none"> • Serratura tipo HB • Serratura tipo AREL • Serratura su chassis e-distribuzione DS 988 • Serratura su chassis e-distribuzione con profilo europeo
MATERIALI E TRATTAMENTI SUPERFICIALI	<ul style="list-style-type: none"> • Lamiera DX51D Z200 UNI EN 10346 • Verniciatura C4 UNI EN ISO 12944 RAL 7001
AERAZIONE	> 5320 cm ²
NOTE	La porta non include la serratura. Essa deve essere concordata separatamente



CODICE PRODOTTO	N0CM0304/G2s/2BXL/VSC
CONFIGURAZIONE	Porta a due ante massime, con griglie di aerazione superiori, vano supplementare standard
FOROMETRIA (BxH)	1800 x 2300 mm
LAYOUT FISSAGGI	n° 3 su asola 30x37 mm
SAGOMA D'INSTALLAZIONE	1805 mm x 2328 mm
APERTURA VANO CEMENTO	1810 mm x 2335 mm
SERRATURA	Predisposizione per: <ul style="list-style-type: none"> • Serratura tipo HB • Serratura tipo AREL • Serratura su chassis e-distribuzione DS 988 • Serratura su chassis e-distribuzione con profilo europeo
MATERIALI E TRATTAMENTI SUPERFICIALI	<ul style="list-style-type: none"> • Lamiera DX51D Z200 UNI EN 10346 • Verniciatura C4 UNI EN ISO 12944 RAL 7001
AERAZIONE	> 5400 cm ²
NOTE	La porta non include la serratura. Essa deve essere concordata separatamente

PORTE, 2 ANTE - LARGHEZZA MASSIMA CON GRIGLIE DI AERAZIONE SUPERIORI



CODICE PRODOTTO	N0CM0304/G2s/2BXL/VSB
CONFIGURAZIONE	Porta 2 ante massime, con griglie di aerazione superiori, vano supplementare medio
FOROMETRIA (BxH)	1800 x 2400 mm
LAYOUT FISSAGGI	n° 3 su asola 30x37 mm
SAGOMA D'INSTALLAZIONE	1805 mm x 2405 mm
APERTURA VANO CEMENTO	1810 mm x 2410 mm
SERRATURA	Predisposizione per: <ul style="list-style-type: none"> • Serratura tipo HB • Serratura tipo AREL • Serratura su chassis e-distribuzione DS 988 • Serratura su chassis e-distribuzione con profilo europeo
MATERIALI E TRATTAMENTI SUPERFICIALI	<ul style="list-style-type: none"> • Lamiera DX51D Z200 UNI EN 10346 • Verniciatura C4 UNI EN ISO 12944 RAL 7001
AERAZIONE	> 5400 cm ²
NOTE	La porta non include la serratura. Essa deve essere concordata separatamente



CODICE PRODOTTO	N0CM0304/G2s/2BXL/VSA
CONFIGURAZIONE	Porta 2 ante massime, con griglie di aerazione superiori, vano supplementare grande
FOROMETRIA (BxH)	1800 x 2500 mm
LAYOUT FISSAGGI	n° 3 su asola 30x37 mm
SAGOMA D'INSTALLAZIONE	1805 mm x 2481 mm
APERTURA VANO CEMENTO	1810 mm x 2485 mm
SERRATURA	Predisposizione per: <ul style="list-style-type: none"> • Serratura tipo HB • Serratura tipo AREL • Serratura su chassis e-distribuzione DS 988 • Serratura su chassis e-distribuzione con profilo europeo
MATERIALI E TRATTAMENTI SUPERFICIALI	<ul style="list-style-type: none"> • Lamiera DX51D Z200 UNI EN 10346 • Verniciatura C4 UNI EN ISO 12944 RAL 7001
AERAZIONE	> 5480 cm ²
NOTE	La porta non include la serratura. Essa deve essere concordata separatamente



CODICE PRODOTTO	N0CM0304/G2s/2BXL/VSD
CONFIGURAZIONE	Porta a due ante massime, con 2 griglie di aerazione superiori, vano supplementare massimo
FOROMETRIA (BxH)	1800 x 2700 mm
LAYOUT FISSAGGI	n° 3 su asola 30x37 mm
SAGOMA D'INSTALLAZIONE	1805 mm x 2681 mm
APERTURA VANO CEMENTO	1810 mm x 2685 mm
SERRATURA	Predisposizione per: <ul style="list-style-type: none"> • Serratura tipo HB • Serratura tipo AREL • Serratura su chassis e-distribuzione DS 988 • Serratura su chassis e-distribuzione con profilo europeo
MATERIALI E TRATTAMENTI SUPERFICIALI	<ul style="list-style-type: none"> • Lamiera DX51D Z200 UNI EN 10346 • Verniciatura C4 UNI EN ISO 12944 RAL 7001
AERAZIONE	> 6000 cm ²
NOTE	La porta non include la serratura. Essa deve essere concordata separatamente

PORTE, 2 ANTE - LARGHEZZA MASSIMA CON GRIGLIE DI AERAZIONE INFERIORI E SUPERIORI



CODICE PRODOTTO	N0CM0304/G4/2BXL
CONFIGURAZIONE	Porta a due ante massime, con griglie di aerazione superiori e inferiori
FOROMETRIA (BxH)	1800 x 2150 mm
LAYOUT FISSAGGI	n° 3 su asola 30x37 mm
SAGOMA D'INSTALLAZIONE	1805 mm x 2153 mm
APERTURA VANO CEMENTO	1810 mm x 2160 mm
SERRATURA	Predisposizione per: <ul style="list-style-type: none"> • Serratura tipo HB • Serratura tipo AREL • Serratura su chassis e-distribuzione DS 988 • Serratura su chassis e-distribuzione con profilo europeo
MATERIALI E TRATTAMENTI SUPERFICIALI	<ul style="list-style-type: none"> • Lamiera DX51D Z200 UNI EN 10346 • Verniciatura C4 UNI EN ISO 12944 RAL 7001
AERAZIONE	> 10 000 cm ²
NOTE	La porta non include la serratura. Essa deve essere concordata separatamente



CODICE PRODOTTO	N0CM0304/G4/2BXL/VSC
CONFIGURAZIONE	Porta a due ante massime, con griglie di aerazione superiori e inferiori, vano supplementare standard
FOROMETRIA (BxH)	1800 x 2300 mm
LAYOUT FISSAGGI	n° 3 su asola 30x37 mm
SAGOMA D'INSTALLAZIONE	1805 mm x 2328 mm
APERTURA VANO CEMENTO	1810 mm x 2335 mm
SERRATURA	Predisposizione per: <ul style="list-style-type: none"> • Serratura tipo HB • Serratura tipo AREL • Serratura su chassis e-distribuzione DS 988 • Serratura su chassis e-distribuzione con profilo europeo
MATERIALI E TRATTAMENTI SUPERFICIALI	<ul style="list-style-type: none"> • Lamiera DX51D Z200 UNI EN 10346 • Verniciatura C4 UNI EN ISO 12944 RAL 7001
AERAZIONE	> 10 080 cm ²
NOTE	La porta non include la serratura. Essa deve essere concordata separatamente

PORTE, 2 ANTE - LARGHEZZA MASSIMA CON GRIGLIE DI AERAZIONE INFERIORI E SUPERIORI



CODICE PRODOTTO	N0CM0304/G4/2BXL/VSB
CONFIGURAZIONE	Porta a due ante massime, con griglie di aerazione superiori e inferiori, vano supplementare medio
FOROMETRIA (BxH)	1800 x 2400 mm
LAYOUT FISSAGGI	n° 3 su asola 30x37 mm
SAGOMA D'INSTALLAZIONE	1805 mm x 2405 mm
APERTURA VANO CEMENTO	1810 mm x 2410 mm
SERRATURA	Predisposizione per: <ul style="list-style-type: none"> • Serratura tipo HB • Serratura tipo AREL • Serratura su chassis e-distribuzione DS 988 • Serratura su chassis e-distribuzione con profilo europeo
MATERIALI E TRATTAMENTI SUPERFICIALI	<ul style="list-style-type: none"> • Lamiera DX51D Z200 UNI EN 10346 • Verniciatura C4 UNI EN ISO 12944 RAL 7001
AERAZIONE	> 10 080 cm ²
NOTE	La porta non include la serratura. Essa deve essere concordata separatamente



CODICE PRODOTTO	N0CM0304/G4/2BXL/VSA
CONFIGURAZIONE	Porta a due ante massime, con griglie di aerazione superiori e inferiori, vano supplementare grande
FOROMETRIA (BxH)	1800 x 2500 mm
LAYOUT FISSAGGI	n° 3 su asola 30x37 mm
SAGOMA D'INSTALLAZIONE	1805 mm x 2481 mm
APERTURA VANO CEMENTO	1810 mm x 2485 mm
SERRATURA	Predisposizione per: <ul style="list-style-type: none"> • Serratura tipo HB • Serratura tipo AREL • Serratura su chassis e-distribuzione DS 988 • Serratura su chassis e-distribuzione con profilo europeo
MATERIALI E TRATTAMENTI SUPERFICIALI	<ul style="list-style-type: none"> • Lamiera DX51D Z200 UNI EN 10346 • Verniciatura C4 UNI EN ISO 12944 RAL 7001
AERAZIONE	> 10 160 cm ²
NOTE	La porta non include la serratura. Essa deve essere concordata separatamente

PORTE, 2 ANTE - LARGHEZZA MASSIMA CON GRIGLIE DI AERAZIONE INFERIORI E SUPERIORI



CODICE PRODOTTO	N0CM0304/G4/2BXL/VSD
CONFIGURAZIONE	Porta a due ante grandi, con griglie di aerazione superiori e inferiori, vano supplementare massimo
FOROMETRIA (BxH)	1800 x 2700 mm
LAYOUT FISSAGGI	n° 3 su asola 30x37 mm
SAGOMA D'INSTALLAZIONE	1805 mm x 2681 mm
APERTURA VANO CEMENTO	1810 mm x 2685 mm
SERRATURA	Predisposizione per: <ul style="list-style-type: none"> • Serratura tipo HB • Serratura tipo AREL • Serratura su chassis e-distribuzione DS 988 • Serratura su chassis e-distribuzione con profilo europeo
MATERIALI E TRATTAMENTI SUPERFICIALI	<ul style="list-style-type: none"> • Lamiera DX51D Z200 UNI EN 10346 • Verniciatura C4 UNI EN ISO 12944 RAL 7001
AERAZIONE	> 10 300 cm ²
NOTE	La porta non include la serratura. Essa deve essere concordata separatamente

CODICE	DESCRIZIONE
NOCM0304/G0/1BS	Porta 1 anta standard
NOCM0304/G0/1BM	Porta 1 anta media
NOCM0304/G0/1BM	Porta 1 Anta grande
NOCM0304/G0/2BS	Porta 2 ante standard
NOCM0304/G0/2BS/VSA	Porta 2 ante standard, vano supplementare standard
NOCM0304/G0/2BS/VSB	Porta 2 ante standard, vano supplementare medio
NOCM0304/G0/2BS/VSC	Porta 2 ante standard, vano supplementare grande
NOCM0304/G0/2BS/VSD	Porta 2 ante standard, vano supplementare massimo
NOCM0304/G2/2BS	Porta 2 ante standard con griglie inferiori
NOCM0304/G2/2BS/VSA	Porta 2 ante standard, con griglie inferiori, vano supplementare standard
NOCM0304/G2/2BS/VSB	Porta 2 ante standard, con griglie inferiori, vano supplementare medio
NOCM0304/G2/2BS/VSC	Porta 2 ante standard, con griglie inferiori, vano supplementare grande
NOCM0304/G2/2BS/VSD	Porta 2 ante standard, con griglie inferiori, vano supplementare massimo
NOCM0304/G2s/2BS	Porta 2 ante standard con griglie superiori
NOCM0304/G2s/2BS/VSA	Porta 2 ante standard, con griglie superiori, vano supplementare standard
NOCM0304/G2s/2BS/VSB	Porta 2 ante standard, con griglie superiori, vano supplementare medio
NOCM0304/G2s/2BS/VSC	Porta 2 ante standard, con griglie superiori, vano supplementare grande
NOCM0304/G2s/2BS/VSD	Porta 2 ante standard, con griglie superiori, vano supplementare massimo
NOCM0304/G4/2BS	Porta 2 ante standard, con griglie inferiori e superiori
NOCM0304/G4/2BS/VSA	Porta 2 ante standard, con griglie inferiori e superiori, vano supplementare standard
NOCM0304/G4/2BS/VSB	Porta 2 ante standard, con griglie inferiori e superiori, vano supplementare medio
NOCM0304/G4/2BS/VSC	Porta 2 ante standard, con griglie inferiori e superiori, vano supplementare grande
NOCM0304/G4/2BS/VSD	Porta 2 ante standard, con griglie inferiori e superiori, vano supplementare massimo

CODICE	DESCRIZIONE
NOCM0304/G0/2BM	Porta 2 ante medie
NOCM0304/G0/2BM/VSA	Porta 2 ante medie, vano supplementare medie
NOCM0304/G0/2BM/VSB	Porta 2 ante medie, vano supplementare medio
NOCM0304/G0/2BM/VSC	Porta 2 ante medie, vano supplementare grande
NOCM0304/G0/2BM/VSD	Porta 2 ante medie, vano supplementare massimo
NOCM0304/G2/2BM	Porta 2 ante medie con griglie inferiori
NOCM0304/G2/2BM/VSA	Porta 2 ante medie, con griglie inferiori, vano supplementare medie
NOCM0304/G2/2BM/VSB	Porta 2 ante medie, con griglie inferiori, vano supplementare medio
NOCM0304/G2/2BM/VSC	Porta 2 ante medie, con griglie inferiori, vano supplementare grande
NOCM0304/G2/2BM/VSD	Porta 2 ante medie, con griglie inferiori, vano supplementare massimo
NOCM0304/G2s/2BM	Porta 2 ante medie con griglie superiori
NOCM0304/G2s/2BM/VSA	Porta 2 ante medie, con griglie superiori, vano supplementare medie
NOCM0304/G2s/2BM/VSB	Porta 2 ante medie, con griglie superiori, vano supplementare medio
NOCM0304/G2s/2BM/VSC	Porta 2 ante medie, con griglie superiori, vano supplementare grande
NOCM0304/G2s/2BM/VSD	Porta 2 ante medie, con griglie superiori, vano supplementare massimo
NOCM0304/G4/2BM	Porta 2 ante medie, con griglie inferiori e superiori
NOCM0304/G4/2BM/VSA	Porta 2 ante medie, con griglie inferiori e superiori, vano supplementare medie
NOCM0304/G4/2BM/VSB	Porta 2 ante medie, con griglie inferiori e superiori, vano supplementare medio
NOCM0304/G4/2BM/VSC	Porta 2 ante medie, con griglie inferiori e superiori, vano supplementare grande
NOCM0304/G4/2BM/VSD	Porta 2 ante medie, con griglie inferiori e superiori, vano supplementare massimo
NOCM0304/G0/2BL	Porta 2 ante grandi
NOCM0304/G0/2BL/VSA	Porta 2 ante grandi, vano supplementare medie
NOCM0304/G0/2BL/VSB	Porta 2 ante grandi, vano supplementare medio

CODICE	DESCRIZIONE
N0CM0304/G0/2BL/VSC	Porta 2 ante grandi, vano supplementare grande
N0CM0304/G0/2BL/VSD	Porta 2 ante grandi, vano supplementare massimo
N0CM0304/G2/2BL	Porta 2 ante grandi con griglie inferiori
N0CM0304/G2/2BL/VSA	Porta 2 ante grandi, con griglie inferiori, vano supplementare medie
N0CM0304/G2/2BL/VSB	Porta 2 ante grandi, con griglie inferiori, vano supplementare medio
N0CM0304/G2/2BL/VSC	Porta 2 ante grandi, con griglie inferiori, vano supplementare grande
N0CM0304/G2/2BL/VSD	Porta 2 ante grandi, con griglie inferiori, vano supplementare massimo
N0CM0304/G2S/2BL	Porta 2 ante grandi con griglie superiori
N0CM0304/G2S/2BL/VSA	Porta 2 ante grandi, con griglie superiori, vano supplementare medie
N0CM0304/G2S/2BL/VSB	Porta 2 ante grandi, con griglie superiori, vano supplementare medio
N0CM0304/G2S/2BL/VSC	Porta 2 ante grandi, con griglie superiori, vano supplementare grande
N0CM0304/G2S/2BL/VSD	Porta 2 ante grandi, con griglie superiori, vano supplementare massimo
N0CM0304/G4/2BL	Porta 2 ante grandi, con griglie inferiori e superiori
N0CM0304/G4/2BL/VSA	Porta 2 ante grandi, con griglie inferiori e superiori, vano supplementare medie
N0CM0304/G4/2BL/VSB	Porta 2 ante grandi, con griglie inferiori e superiori, vano supplementare medio
N0CM0304/G4/2BL/VSC	Porta 2 ante grandi, con griglie inferiori e superiori, vano supplementare grande
N0CM0304/G4/2BL/VSD	Porta 2 ante grandi, con griglie inferiori e superiori, vano supplementare massimo
N0CM0304/G0/2BXL	Porta 2 ante massime
N0CM0304/G0/2BXL/VSA	Porta 2 ante massime, vano supplementare medie
N0CM0304/G0/2BXL/VSB	Porta 2 ante massime, vano supplementare medio
N0CM0304/G0/2BXL/VSC	Porta 2 ante massime, vano supplementare grande
N0CM0304/G0/2BXL/VSD	Porta 2 ante massime, vano supplementare massimo

CODICE	DESCRIZIONE
N0CM0304/G2/2BL	Porta 2 ante massime con griglie inferiori
N0CM0304/G2/2BXL/VSA	Porta 2 ante massime, con griglie inferiori, vano supplementare medie
N0CM0304/G2/2BXL/VSB	Porta 2 ante massime, con griglie inferiori, vano supplementare medio
N0CM0304/G2/2BXL/VSC	Porta 2 ante massime, con griglie inferiori, vano supplementare grande
N0CM0304/G2/2BXL/VSD	Porta 2 ante massime, con griglie inferiori, vano supplementare massimo
N0CM0304/G2s/2BXL	Porta 2 ante massime con griglie superiori
N0CM0304/G2s/2BXL/VSA	Porta 2 ante massime, con griglie superiori, vano supplementare medie
N0CM0304/G2s/2BXL/VSB	Porta 2 ante massime, con griglie superiori, vano supplementare medio
N0CM0304/G2s/2BXL/VSC	Porta 2 ante massime, con griglie superiori, vano supplementare grande
N0CM0304/G2s/2BXL/VSD	Porta 2 ante massime, con griglie superiori, vano supplementare massimo
N0CM0304/G4/2BXL	Porta 2 ante massime, con griglie inferiori e superiori
N0CM0304/G4/2BXL/VSA	Porta 2 ante massime, con griglie inferiori e superiori, vano supplementare medie
N0CM0304/G4/2BXL/VSB	Porta 2 ante massime, con griglie inferiori e superiori, vano supplementare medio
N0CM0304/G4/2BXL/VSC	Porta 2 ante massime, con griglie inferiori e superiori, vano supplementare grande
N0CM0304/G4/2BXL/VSD	Porta 2 ante massime, con griglie inferiori e superiori, vano supplementare massimo



  ENERGIA IN SICUREZZA

OEC s.r.l.

Via Bernardino Zenale 40/A - Garbagnate Milanese 2024 (MI)

www.oecitaly.it - commerciale@oecitaly.it

P.IVA: 02245370131 Tel: +39 99021021